

GROUND FORCE

WORLDWIDE

WORLD'S FINEST MINE SUPPORT EQUIPMENT

CATÁLOGO DE PRODUCTOS



Soluciones
para la
Industria
Minera



GFWORLDWIDE.COM



NUESTRA MISIÓN

Ground Force Worldwide establece y construye relaciones poniendo atención a sus clientes, ofreciendo soluciones innovadoras, cumpliendo con sus cometidos y manteniendo la lealtad a sus clientes y a su red global de distribuidores. Esta forma de operar nos ha permitido expandir la marca, seguir brindando oportunidades a los empleados y, a través de nuestro éxito, beneficiar a la comunidad.



Luke Stavros
Presidente

QUIÉNES SOMOS

Hemos dedicado los últimos 30 años a entregar a la industria minera productos robustos, confiables y diversos y servicios de clase mundial. Estos logros han sido posibles escuchando las necesidades de nuestros clientes y conociendo sus aplicaciones. Nuestros equipos están diseñados para prestar servicios en los entornos más rigurosos y están fabricados con los materiales más durables existentes en el mercado. Nuestros equipos mineros ofrecen apoyo y soluciones personalizadas para aplicaciones de minería de superficie y la construcción de obras mayores.

Nuestro objetivo es entregar soluciones totales en un centro integrado que atienda todas sus necesidades de soporte y de equipos personalizados. Si se trata de suministro de combustible, distribución de agua, manejo de cables, mantenimiento vial o traslados específicos, haremos todo lo que esté a nuestro alcance para ayudarle a obtener los mejores resultados de su operación. Nuestra meta es su plena satisfacción.



PERSONAS | INTEGRIDAD | TRABAJO EN GRUPO | MEJORAMIENTO CONTINUO



PRODUCTOS

- 3 CAMIONES PARA COMBUSTIBLES Y LUBRICANTES - BASTIDOR RÍGIDO
- 5 CAMIONES PARA COMBUSTIBLES Y LUBRICANTES - ARTICULADOS
- 7 CAMIONES SÓLO PARA COMBUSTIBLES
- 9 CAMIONES SÓLO PARA LUBRICANTES
- 11 PLATAFORMAS SEMIMÓVILES PARA COMBUSTIBLES Y LUBRICANTES
- 13 CAMIONES CISTERNA - BASTIDOR RÍGIDO
- 15 CAMIONES CISTERNA - ARTICULADOS
- 17 CARROS DE AGUA
- 19 CAMIONES ESPARCIDORES DE GRAVILLA
- 21 CAJAS DE VACIADO
- 23 CAMIONES PORTACARRETES Y ACCESORIOS
- 25 CAMIÓN GRAVILLADOR PARA RELLENO DE BARRENOS
- 27 TRÁILERS DE CAMA BAJA
- 29 CAMIONES Y EQUIPOS ESPECIALIZADOS





CARACTERÍSTICAS ESPECIALES

- Entrega de combustible 20-300 GPM (75-1.135 LPM).
- Total filtrado del producto.
- Tanques de productos totalmente equipados con placas deflectoras.
- Sistemas de medición de productos.
- Medidores de niveles en tanque de productos.

COMODIDAD Y SEGURIDAD DEL OPERADOR

- Llenado a nivel del suelo/remoto de todos los combustibles.
- Microcontrolador con conexión a bluetooth facilita la resolución de problemas y los cambios de configuración a través de una tecnología de aplicación.
- Depósito para filtros nuevos y usados.
- Compartimentos cerrados laterales y/o traseros a nivel del suelo para carretes.
- Paquetes de iluminación para faenas mineras.
- Pasarelas y barandas antideslizantes.



Térmicos y cerrados para
temperaturas extremas





El camión para combustible y lubricantes más grande del mundo - 240 Ton



DISPONIBILIDAD Y OPCIONES DE PRODUCTOS

- Capacidad de diésel desde 4.000 a 25.000 gal. (15.141 a 94.635 L).
- Capacidad de aceite nuevo y refrigerante desde 2.000 a 8.200 gal. (7.571 - 31.040 L).
- Depósito de grasa desde 800 a 3.500 lb. (363 - 1.306 kg).
- Disponibilidad de tanques térmicos para productos.
- Disponibilidad de carretes de resorte, hidráulicos y eléctricos.
- Cajas térmicas y cerradas para operaciones en climas árticos.
- Tanques para aceites usados y refrigerantes.
- Compresor de aire con tanque de reserva.
- Sistema de lavado con agua pulverizada.
- Sistemas accionados por la hidráulica del chasis o por la Unidad de Potencia Auxiliar (APU) diésel.
- Sistemas de filtrado tipo riñón.
- Sistema de protección en volcamientos.



Disponibilidad de Servicio de Mantenimiento y Capacitación en Terreno de Ground Force

SISTEMA DE MONITOREO DE NIVELES DE FLUIDOS OPCIONAL

- Monitoreo de niveles de fluidos desde la cabina para todos los tanques de productos.
- Monitor de control digital con pantalla LCD retroiluminada para operaciones con poca luz.
- Disponibilidad de componentes para sistemas expandibles y funcionalidad táctil para localizaciones alternativas.



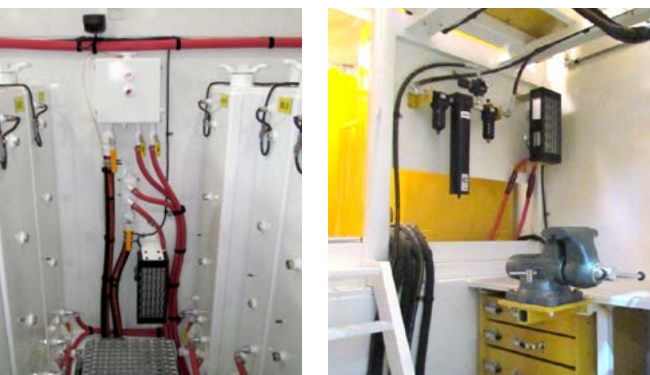


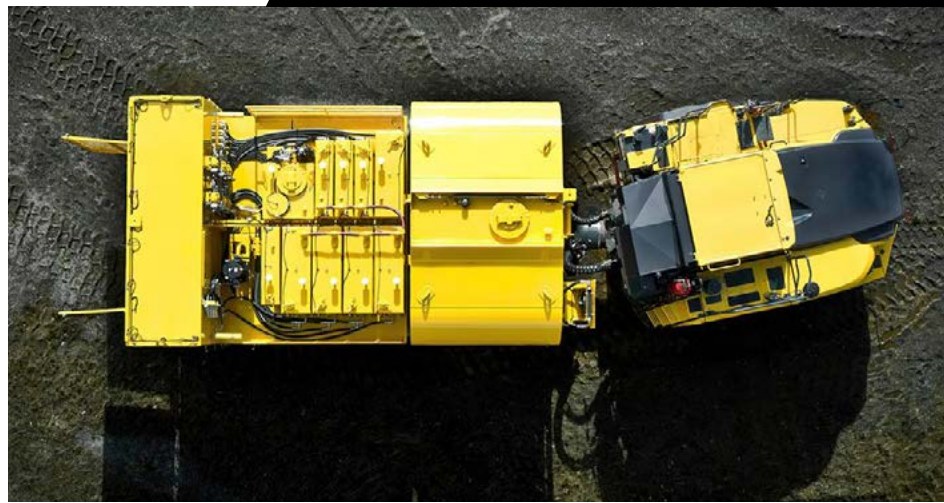
CARACTERÍSTICAS ESPECIALES

- Entrega de combustible 20-300 GPM (75-1.135 LPM).
- Total filtrado del producto.
- Tanques de productos totalmente equipados con placas deflectoras.
- Sistemas de medición de productos.
- Medidores de niveles en tanque de productos.

COMODIDAD Y SEGURIDAD DEL OPERADOR

- Llenado a nivel del suelo/remoto de todos los combustibles.
- Microcontrolador con conexión a bluetooth facilita la resolución de problemas y los cambios de configuración a través de una tecnología de aplicación.
- Depósito para filtros nuevos y usados.
- Compartimentos cerrados laterales y/o traseros, a nivel del suelo para carretes.
- Paquetes de iluminación para faenas mineras.
- Pasarelas y barandas antideslizantes.





DISPONIBILIDAD Y OPCIONES DE PRODUCTOS

- Capacidad de diésel desde 2.000 a 5.000 gal. (7.570 - 18.927 L).
- Capacidad de aceite nuevo y refrigerante desde 500 a 1.500 gal. (1.892 - 5.678 L).
- Disponibilidad de tambor o depósito para grasa grande y removible.
- Disponibilidad de tanques térmicos para productos.
- Disponibilidad de carretes de resorte, hidráulicos y eléctricos.
- Cajas térmicas y cerradas para operaciones en climas árticos.
- Tanques para aceite usado y refrigerantes.
- Opción de extensión de bastidores del chasis de Ground Force.
- Compresor de aire con tanque de reserva.
- Sistema de lavado con agua pulverizada.
- Sistemas accionados por la hidráulica del chasis o por la Unidad de Potencia Auxiliar (APU) diésel.
- Sistemas de filtrado tipo riñón.
- Sistema de protección en volcamientos.

Disponibilidad de Servicio de Mantenimiento y Capacitación en Terreno de Ground Force.

SISTEMA DE MONITOREO DE NIVELES DE FLUIDOS OPCIONAL

- Monitoreo de niveles de fluidos desde la cabina para todos los tanques de productos.
- Monitor de control digital con pantalla LCD retroiluminada para operaciones con poca luz.
- Disponibilidad de componentes para sistemas expandibles y funcionalidad táctil para localizaciones alternativas.





CARACTERÍSTICAS ESPECIALES

- Entrega de combustible 20-300 GPM (75-1.135 LPM).
- Total filtrado del producto.
- Tanque de productos totalmente equipado con placas deflectoras.
- Sistemas de medición de productos.
- Medidores de niveles en tanque de productos.

COMODIDAD Y SEGURIDAD DEL OPERADOR

- Llenado de combustible a nivel de suelo/remoto.
- Microcontrolador con conexión a bluetooth facilita la resolución de problemas y los cambios de configuración a través de una tecnología de aplicación.
- Depósito para filtros nuevos y usados
- Compartimento cerrado, trasero, a nivel del suelo para carretes.
- Paquetes de iluminación para faenas mineras.
- Pasarelas y barandas antideslizantes.





Térmico sólo combustibles para temperaturas extremas

DISPONIBILIDAD Y OPCIONES DE PRODUCTOS

- Capacidad de diésel desde 2.000 a 52.000 gal. (7.570 a 196.841 L).
- Disponibilidad de carretes de resorte, hidráulicos y eléctricos.
- Cajas térmicas y cerradas para operaciones en climas árticos.
- Sistemas accionados por la hidráulica del chasis o por la Unidad de Potencia Auxiliar (APU) diésel.
- Sistemas de filtrado tipo riñón.
- Sistema de protección en volcamientos.

Disponibilidad de Servicio de Mantenimiento y Capacitación en Terreno de Ground Force



SISTEMA DE MONITOREO DE NIVELES DE FLUIDOS OPCIONAL

- Monitoreo de niveles de fluidos desde la cabina para todos los tanques de productos.
- Monitor de control digital con pantalla LCD retroiluminada para operaciones con poca luz.
- Disponibilidad de componentes para sistemas expandibles y funcionalidad táctil para localizaciones alternativas.



Camión para gas natural líquido



Térmicos, solo para lubricantes para temperaturas extremas

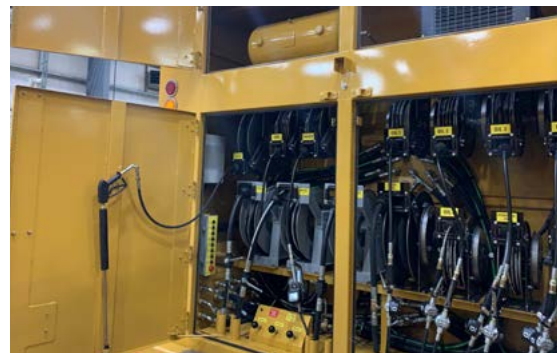
CARACTERÍSTICAS ESPECIAL

Los productos incluyen petróleo, aceite usado, refrigerantes, grasa, aire y agua.

- Total filtrado del producto.
- Tanques de productos totalmente equipados con placas deflectoras.
- Sistemas de medición de productos.
- Medidores de niveles en tanque de productos.

COMODIDAD Y SEGURIDAD DEL OPERADOR

- Llenado de combustible a nivel del suelo/remoto.
- Microcontrolador con conexión a bluetooth facilita la resolución de problemas y los cambios de configuración a través de una tecnología de aplicación.
- Depósito para filtros nuevos y usados.
- Compartimento cerrado laterales y/o traseros, a nivel del suelo para carretes.
- Paquetes de iluminación para faenas mineras.
- Pasarelas y barandas antideslizantes.





DISPONIBILIDAD Y OPCIONES DE PRODUCTOS

- Capacidad de lubricante desde 200 a 30.000 gal. (757 a 113.562 L).
- Disponibilidad de carretes de resorte, hidráulicos y eléctricos.
- Cajas térmicas y cerradas para operaciones en climas árticos.
- Sistemas accionados por la hidráulica del chasis o por la Unidad de Potencia Auxiliar (APU) diésel.
- Sistemas de filtrado tipo riñón.
- Sistema de protección en volcamientos.

Disponibilidad de Servicio de Mantenimiento y Capacitación en Terreno de Ground Force

SISTEMA DE MONITOREO DE NIVELES DE FLUIDOS OPCIONAL

- Monitoreo de niveles de fluidos desde la cabina para todos los tanques de productos.
- Monitor de control digital con pantalla LCD retroiluminada para operaciones con poca luz.
- Disponibilidad de componentes para sistemas expandibles y funcionalidad táctil para localizaciones alternativas





CARACTERÍSTICAS ESPECIALES

- Entrega de combustible 20-300 GPM (75-1.135 LPM).
- Total filtrado del producto
- Tanques de productos totalmente equipados con placas deflectoras
- Sistemas de medición de productos
- Medidores de niveles en tanque de productos
- Alimentado por energía o grupo electrógeno de la mina

CASETA PARA LUBRICANTES/COMBUSTIBLES

- Incluye gabinete para tanque de productos y maquinaria.
- Montada directamente sobre bastidores de plataforma para trabajo pesado.
- Estructura portacarretes simple o múltiple.
- Contención de derrames incorporada.

SISTEMAS DE TANQUES DE FLUIDOS

- Tanques de doble pared certificados.
- Montado directamente sobre bastidores de plataforma para trabajo pesado.
- Ventilaciones en tanques primarios y secundarios.
- Medidores con mirilla.
- Sistema detector de fugas.
- Sistema de filtración de alta eficiencia.
- Pasarelas en la parte alta del tanque.

COMODIDAD Y SEGURIDAD DEL OPERADOR

- Construidos sobre plataformas para facilitar el transporte con tráileres de cama baja o remolcar con tractor tipo oruga.
- Llenado a nivel del suelo/remoto de todos los combustibles.
- Depósito para filtros nuevos y usados.
- Compartimentos cerrados laterales y/o traseros a nivel del suelo para carretes.
- Paquetes de iluminación para faenas mineras
- Pasarelas y barandas antideslizantes.





DISPONIBILIDAD Y OPCIONES DE PRODUCTOS

- Capacidad de diésel desde 5.000 – 100.000 gal. (18.927 - 378.541 L)
- Capacidad para aceite nuevo y refrigerante desde 2.000 - 10.000 gal. (7.570 - 37.854 L).
- Depósitos para grasa único o múltiples 1.100 - 3.500 lb. (499 - 1.587 kg.).
- Distintas configuraciones que el cliente puede aplicar a los contenedores de aceite, grasa y DEF (Líquido para Escapes Diésel)
- Disponibilidad de tanques térmicos para productos.
- Variedad de configuraciones con aislamiento, térmicos y/o AC
- Disponibilidad de carretes de resorte, hidráulicos y eléctricos
- Estructura portacarretes simple o múltiple.
- Sistema de bombeo de transferencia para cargar los tanques de productos
- Tanques para aceite usado y refrigerantes
- Compresor de aire con tanque de reserva
- Áreas de oficinas, espacios de trabajo, servicios higiénicos con HVAC
- Sistema de lavado con agua pulverizada
- Sistemas de filtrado tipo riñón
- Sistema de protección en volcamientos.



Disponibilidad de Servicio de Mantenimiento y Capacitación en Terreno de Ground Force

SISTEMA DE MONITOREO DE NIVELES DE FLUIDOS OPCIONAL

- Monitoreo de niveles de fluidos desde la cabina para todos los tanques de productos
- Monitor de control digital con pantalla LCD retroiluminada para operaciones con poca luz.
- Disponibilidad de componentes para sistemas expandibles y funcionalidad táctil para localizaciones alternativas.



Plataforma para Líquidos para Escape Diésel (DEF)





ESPECIFICACIONES DEL TANQUE

- Capacidades desde 9.000 a 60.000 gal. (34.069 – 227.125 L)
- Diseño semielíptico de doble radio
- Construido para aplicaciones de la gran minería
- Endoesqueleto diseñado con vigas estructurales tipo I para aumentar la duración y estabilidad
- Totalmente equipado con placas deflectoras longitudinales y transversales
- Diseñado con sistema de control de desborde de cubetas
- Diseñado para alcanzar el centro de gravedad más bajo
- Acceso señalizado con rejilla de seguridad
- Escalerilla con pasamanos de seguridad
- Pasarela superior antideslizante con puntos de amarre para EPP
- Sumidero con drenaje para limpieza.
- Cableado sellado para uso a la intemperie
- Luces traseras, de detención y giro tipo LED



Disponibilidad de Servicio de Mantenimiento y Capacitación en Terreno de Ground Force



Sistema de espuma para extinción incendios





SISTEMA DE CONTROL DEL AGUA (WCS) DE GROUND FORCE

Consulte nuestro WCS Specalog en internet para conocer detalles de especificaciones.

- Bomba de agua de alto desempeño, instalada en el exterior
- Monitor de control digital en la cabina
- Menú programable con (4) opciones de riego preestablecidas
 - ✓ Opciones de riego intermitente para intercalar franjas húmedas y secas
 - ✓ Control táctil, para cambiar cabezales de aspersión individualmente sobre la marcha
 - ✓ Pantalla LCD retroiluminada para operaciones con poca luz
- Integración de amplia variedad de opciones
 - ✓ Barra de riego trasera con (4) aspersores alternados en abanico
 - ✓ Aspersores laterales, carretes para mangueras, cañones de agua y descarga por gravedad
- Gabinete térmico para componentes disponible para aplicaciones en climas árticos
- Opción de sistema de extinción de incendios con espuma

GROUND FORCE
WATER CONTROL SYSTEM



INTERCAMBIABILIDAD

Todos los camiones cisterna de Ground Force vienen equipados con controles en cabina que permiten aplicar el riego en puntos precisos. Gracias a la pantalla programable, la configuración será una tarea sencilla para el operador. Esta innovadora tecnología permite pasar fácilmente a la caja esparcidora de gravilla de Ground Force, ya que el sistema es intercambiable con la caja cisterna y funciona con sólo conectarlo.



Camión pulverizador – Una colaboración conjunta con ELKVIEW de TECK



Gabinets de cisternas térmicas y con aislamiento

ESPECIFICACIONES DEL TANQUE

- Capacidades desde 5.000 a 9.500 gal.(18.927-35.961 L)
- Diseño semielíptico de doble radio
- Construido para aplicaciones de la gran minería y construcción
- Endoesqueleto diseñado con vigas estructurales tipo I para aumentar la duración y estabilidad
- Totalmente equipado con placas deflectoras longitudinales y transversales
- Diseñado con sistema de control de desborde de cubetas
- Diseñado para alcanzar el centro de gravedad más bajo
- Acceso señalizado con rejilla de seguridad
- Escalerilla con pasamanos de seguridad
- Pasarela superior antideslizante con puntos de amarre para EPP
- Sumidero con drenaje para limpieza
- Cableado sellado para uso a la intemperie
- Luces traseras, de detención y giro tipo LED

Disponibilidad de Servicio de Mantenimiento y Capacitación en Terreno de Ground Force

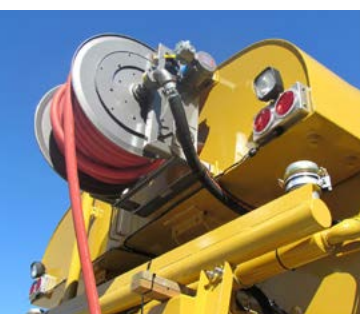




SISTEMA DE CONTROL DEL AGUA (WCS) DE GROUND FORCE

Consulte nuestro WCS Specalog en internet para conocer detalles de especificaciones.

- Bomba de agua de alto desempeño, instalada en el exterior
- Monitor de control digital en la cabina
- Menú programable con (4) opciones de riego preestablecidas
 - ✓ Opciones de riego intermitente para intercalar franjas húmedas y secas
 - ✓ Control táctil, para cambiar cabezales de aspersión individualmente sobre la marcha
 - ✓ Pantalla LCD retroiluminada para operaciones con poca luz
- Integración de amplia variedad de opciones
 - ✓ Barra de riego trasera con (4) aspersores alternados en abanico
 - ✓ Aspersores laterales, carretes para mangueras, cañones de agua y descarga por gravedad
- Gabinete térmico para componentes disponible para aplicaciones en climas árticos
- Opción de sistema de extinción de incendios con espuma



GROUND FORCE
WATER CONTROL SYSTEM



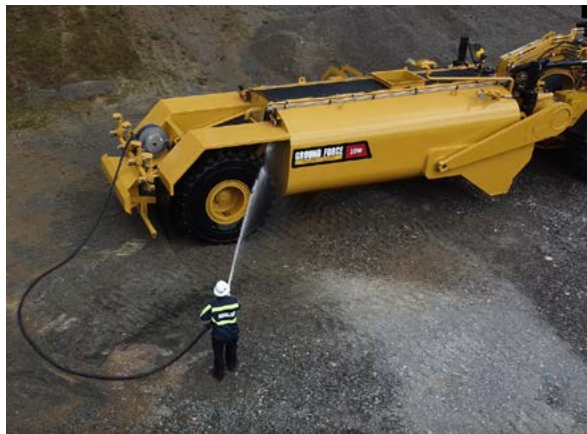


ESPECIFICACIONES DEL TANQUE

- Capacidades desde 5.000 a 12.000 gal. (18.927 – 45.425 L).
- Utiliza mototraíllas CAT (o similares).
- Construido para operaciones de la gran minería y construcción.
- Endoesqueleto diseñado con vigas estructurales tipo I para aumentar la duración y estabilidad.
- Totalmente equipado con placas deflectoras longitudinales y transversales.
- Diseñado con sistema de control de desborde de cubetas.
- Diseñado para alcanzar el centro de gravedad más bajo.
- Disponible en diseño tanto con tanque no desprendible como con vertedera de retroceso para trabajo pesado con brazo de control retardador.
- Acceso señalizado con rejilla de seguridad.
- Escalerilla con pasamanos de seguridad.
- Pasarela superior antideslizante con puntos de amarre para EPP.
- Sumidero con drenaje para limpieza.
- Cableado sellado para uso a la intemperie.
- Luces traseras, de detención y giro tipo LED.

Disponibilidad de Servicio de Mantenimiento y Capacitación en Terreno de Ground Force





SISTEMA DE CONTROL DEL AGUA (WCS) DE GROUND FORCE

Consulte nuestro WCS Specalog en internet para conocer detalles de especificaciones.

- Bomba de agua de alto desempeño, instalada en el exterior.
- Monitor de control digital en la cabina.
- Menú programable con (4) opciones de riego preestablecidas
 - ✓ Opciones de riego intermitente para intercalar franjas húmedas y secas
 - ✓ Control táctil, para cambiar cabezales de aspersion individualmente sobre la marcha
 - ✓ Pantalla LCD retroiluminada para operaciones con poca luz
- Integración de amplia variedad de opciones
 - ✓ Barra de riego trasera con (4) aspersores alternados en abanico
 - ✓ Aspersores laterales, carretes para mangueras, cañones de agua y descarga por gravedad
- Gabinete térmico para componentes disponible para aplicaciones en climas árticos.
- Opción de sistema de extinción de incendios con espuma



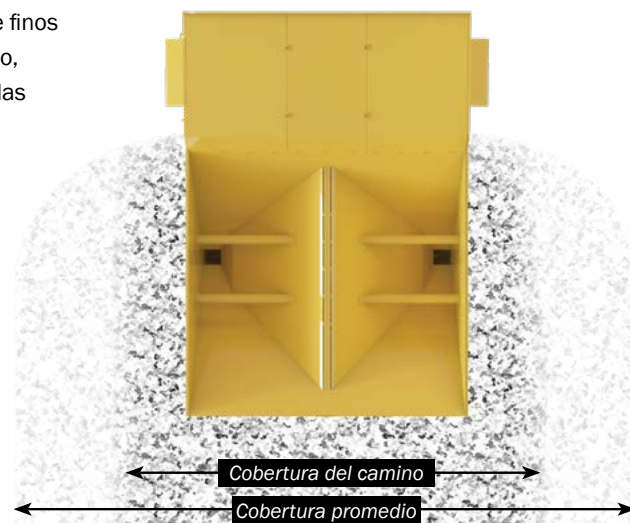


CARACTERÍSTICAS ESPECIALES

- Innovador diseño con inclinación para facilitar el flujo de materiales.
- Vibradores extrafuertes para servicios extremos garantizan un eficiente flujo de materiales.
- Compuertas de alimentación hidráulicas, ajustables y con sensores.
- Tolva de carga apernada para optimizar el acceso al servicio de mantenimiento.
- Chutes de descarga de materiales por el lado del conductor y de la acera
 - ✓ Ruedas de fundición rotatorias de velocidad variable (0-150 rpm)
 - ✓ Anchos de dispersión hasta 60 pies (18 metros)
 - ✓ Protecciones para las piezas direccionales que resguardan el chasis bajo la carrocería
- Parrillas hidráulicas en múltiples configuraciones.
- Funciones hidráulicas que utilizan el circuito de levantamiento del chasis anfitrión
- La instalación de la tolva utiliza las mazas del eslabón trasero del chasis anfitrión
- Las mazas del eslabón trasero de la tolva van totalmente soldadas y perforadas
- Los sub-bastidores incluyen amortiguadores tipo suples/reemplazables para las cajas

Disponibilidad de Servicio de Mantenimiento y Capacitación en Terreno de Ground Force

EL MATERIAL RECOMENDADO no excede las 3 pulgadas (75mm) de diámetro y no contiene finos de diámetro inferior a 3/8 de pulgada (10mm). El material de 2 pulgadas (50mm) limpio, cribado y sin contenido de finos funciona bien en las cajas esparcidoras de gravilla y en las cajas para relleno de barrenos de Ground Force.





COMODIDAD Y SEGURIDAD DEL OPERADOR

- Inclímetro instalado para indicar las posiciones de las puertas del chute de descarga
- Pantalla fácil de operar, dentro de la cabina
- Equipado con pines traseros con grasera
- Visera de acero sobre la cabina y protecciones superiores laterales contra caída de material
- Caja desmontable que facilita el cambio al equipo del camión cisterna de GFW
- Base opcional para mantener de acuerdo a la estación
- Focos LED para iluminar las áreas de descarga
- Luces ámbar estroboscópicas de advertencia
- Alarma de retroceso



INTERCAMBIABILIDAD

Todos los camiones esparcidores de gravilla de Ground Force vienen equipados con controles en cabina que permiten distribuir el material en forma precisa. Gracias a la pantalla programable, la configuración será una tarea sencilla para el operador. Esta innovadora tecnología permite cambiar fácilmente a la caja cisterna de Ground Force, ya que el sistema es intercambiable con la caja esparcidora de gravilla y funciona con solo conectarlo.





ESPECIFICACIONES ESTÁNDAR

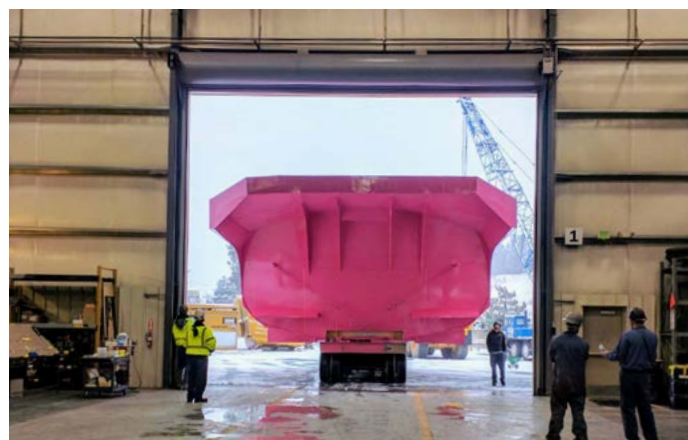
- Innovador diseño semielíptico de tolva de vaciado que maximiza la resistencia y agiliza la entrega de material.
- Caja DISEÑADA y CONSTRUIDA con el fin expreso de contener el máximo de carga
- Diseñada para minimizar la interferencia visual durante la operación.
- Caja construida con placas de 450 - 500 bhn
- Sub-bastidor y travesaños fabricados con material de 100 ksi
- Frente reforzado, de forma cóncava para mayor resistencia y protección
- Diseñado con el menor centro de gravedad posible
- Menor impacto de la carga sobre el operador
- Disponibilidad de cajas térmicas para operaciones en climas de frío extremo
- Disponibilidad de dispositivos eyectores de rocas





CARACTERÍSTICAS Y VENTAJAS

- Mayor capacidad de carga – Diseño liviano que aumenta la capacidad de carga.
- Impide las acumulaciones – Menos desgaste de neumáticos, menor consumo de combustibles, menos desgaste del chasis
- Reduce el derrame de rocas – Reduce la necesidad de limpiar caminos y botaderos
- Rápida descarga de materiales – Ciclos de trabajo más breves
- Carga centrada (gracias al diseño semielíptico)
 - ✓ Diseño amistoso con el operador con amplia área objetivo
 - ✓ La carga centrada reduce el desgaste de neumáticos y viguetas
- Múltiples opciones de despacho: completo o hasta en 4 partes, con los sub-bastidores y mazas de eslabones traseras premontadas y perforadas previo a la entrega
- Múltiples configuraciones / paquetes de revestimientos
- Disponibilidad de evaluaciones completas en terreno
- Disponibilidad de paquetes de revestimientos de reemplazo





CARACTERÍSTICAS PERSONALIZADAS

- Estructura de acero soldada para trabajos pesados asegura duración y durabilidad
- Montaje flexible sobre la caja asegura que el chasis se flexará, cuando sea necesario
- Brazo de carga hidráulico permite que el cable sea instalado con precisión, a distancia de la circulación, y que descienda hasta el suelo facilitando la carga del terminal del cable
- Aparato de enrollado automático y un sistema de guía de cables que facilitan la entrega y recuperación de cable
- Funciones controladas con un joystick desde la cabina del camión, desde una estación con operador dedicado o en forma inalámbrica remota
- Control de velocidad variable sobre motor de tambor con pistón radial y frenos controlados por el operador quien tiene total control del tambor
- Tambores de gran tamaño que reducen los intervalos en los cambios
- Tornamesa del carrete gira hidráulicamente en 180 grados
- Cajas de almacenamiento a nivel del piso
- Estaciones de operador cerradas y climatizadas
- Carrete autocargable opcional
- Opción de estructura de protección en caso de volcamiento (R.O.P.S.) sobre la cabina

Disponibilidad de Servicio de Mantenimiento y Capacitación en Terreno de Ground Force





Estaciones de operador cerradas y climatizadas



COMODIDAD Y SEGURIDAD DEL OPERADOR

- Sistema de enclavamiento de seguridad impide que el chasis se mueva a una velocidad superior a la segunda marcha, a menos que el tornamesa sea bloqueado en posición de estiba.
- Estructura perimetral de acceso al carrete por servicio de mantenimiento y soporte permite que este servicio sea seguro y eficiente con compuertas de seguridad accionadas con resortes.
- Cámaras retrovisoras.
- Pasarelas y barandas antideslizantes.
- Paquete de iluminación para faenas mineras

INSTALACIÓN DEL CARRETE DE CABLE

- Montado (pasadores) en cargador frontal o tractor
- Utiliza tambores GFW estándar (no incluidos)
- Sistema de accionamiento "Subir y Partir" ("Lift and Go")
- Conjunto de tambor opcional: rango de capacidad: 892-1.552 ft (271-473 m).
- Brazo de tendido similar al utilizado por excavadoras para trabajo pesado.
 - ✓ Sistema de accionamiento de rotación HD de 270°
 - ✓ Alcance de 23' (7 m) at a nivel del suelo
 - ✓ Tenaza de cable con rotación continua de 360°
 - ✓ Válvula de control con 7 funciones y 3 luces LED
 - ✓ Controles dobles proporcionales alámbricos e inalámbricos





CARACTERÍSTICAS ESTÁNDAR

- Caja construida de acero al carbono de 3/16", montada sobre placas de acero de 1/4 con vigas largas montadas en el chasis del camión sobre piezas de resorte para trabajos pesados
- Transportador de cadena con correas de caucho y depósito con zapatas de desgaste UHMW y carril de retorno
- (2) sistemas de accionamiento planetario de caja de cambios en línea con motores hidráulicos de alta torsión
- Equipados con conjunto de tensado para mantener la cadena debidamente tensada
- La cadena del depósito es reversible
- Bomba de pistón para envío de carga, de presión compensada
- Equipado con tanque hidráulico con filtración en línea de retorno
- Controles de velocidad inviolables instalados en cabina y sobre el tapabarros para la cadena de arrastre, la correa transversal y el vibrador
- La cama inclinada está revestida con UHMW para mejorar el flujo de material y la resistencia al desgaste
- Caja equipada con Sistema de Protección Contra la Caída de Objetos (FOPS) de acero para proteger la cabina
- Plataforma con acceso trasero y soporte de palas
- Iluminación en faenas mineras en el punto de descarga
- Cámara de retroceso

Disponibilidad de Servicio de Mantenimiento y Capacitación en Terreno de Ground Force





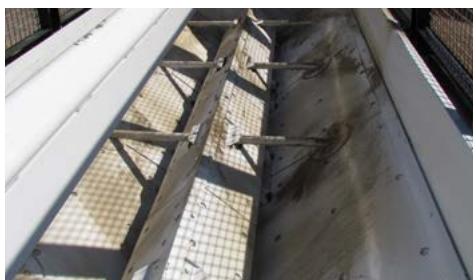
CORREA TRANSVERSAL

- Correa transversal que, hidráulicamente, se extiende 30 pulgadas por el lado del conductor
- Correa de transporte multicapa, caucho, 12" para uso industrial
- Replaceable, industry-standard idler rollers, with sealed bearings
- Drive roller is vulcanized rubber coated, idler is non-vulcanized
- Protective guarding around rollers and drive for safety

PARRILLA

- (2) parrillas hidráulicas para filtrar rocas de gran tamaño o material congelado (elevación de 90 grados).
- Equipadas con (4) vibradores hidráulicos en ubicaciones estratégicas
- Los controles del vibrador poseen control de velocidad con operación individual, en caso de ser necesario
- Switch de acción momentánea para evitar la operación prolongada del vibrador

EL MATERIAL RECOMENDADO no excede las 3 pulgadas (75mm) de diámetro y no contiene finos de diámetro inferior a 3/8 de pulgada (10mm). El material de 2 pulgadas (50mm) limpio, cribado y sin contenido de finos funciona bien en las cajas esparcidoras de gravilla y en las cajas para relleno de barrenos de Ground Force





VENTAJAS Y CARACTERÍSTICAS

- Carga frontal para mejorar la velocidad y seguridad
- Eje único para mejorar la eficiencia del transporte y facilitar el mantenimiento
- Rampas de bajo perfil para minimizar las irregularidades del terreno
- Eje incorporado al diseño para minimizar el ancho total
- Distancia al suelo optimizada para máxima movilidad
- Amplia plataforma con ancho completo en la vía para efectos de estabilidad
- Innovador sistema refrigerante impulsado por el movimiento de las ruedas permite usar un eje húmedo de freno sin las necesidades de mantenimiento de un motor independiente
- Opción de bloque de empuje con eje seco de tambor
- Opción de características de seguridad adicionales, incluyendo pasarelas, pasamanos, sistemas de iluminación aumentados, escalerillas, etc..
- Radio de giro de 365 grados
- Sistema de control totalmente computarizado





CUELLO DE CISNE MULTIPROPÓSITO – SENCILLA, RÁPIDA, VERSÁTIL

La TowHaul Gooseneck es una máquina multipropósito para remolque y transporte que hace que todo sea posible. Cuenta con un versátil diseño que maximizará su inversión para que su flota nunca quede inmovilizada. Con sólo presionar un botón, pase de tirar un tráiler de cama baja a remolcar un camión fuera de servicio.

VENTAJAS Y CARACTERÍSTICAS

- Funcionalidad multipropósito
- Se conecta con el tráiler de cama baja TowHaul, el transportador de cubetas y el portacisternas
- Compatible con numerosas marcas y tamaños de camiones de transporte de bastidor rígido
- Opción de Paquete de Conversión a Remolque para la recuperación de camiones de transporte fuera de servicio
- La activación hidráulica del gancho de agarre o Grab Hook permite conectar un tráiler de cama baja de forma rápida y sencilla
- El Grab Hook asegura la alineación adecuada al tráiler de cama baja
- Herramienta de alineación automática
- Tiempo de enganche inferior a 90 segundos
- Durabilidad comprobada en condiciones severas de la minería

Disponibilidad de Servicio de Mantenimiento y Capacitación en Terreno



Official Distributor of Towhaul®





Camión transporte carbono



Camión descarga carbono



Manipulador de neumáticos



Camión para caminos de hielo



Módulo para lubricantes



Camión ANFO



Inserto caja cenizas



Traslado contenedores marítimos



Camión cama baja



Camión mecánico



Camión lavado con agua pulverizada



Camión servicio neumáticos



GROUND FORCE

WORLDWIDE

WORLD'S FINEST MINE SUPPORT EQUIPMENT



6001 E. Seltice Way | Post Falls, ID 83854 U.S.A. | +1.208.664.9291
Fax 208.664.9475 | solutions@gfworldwide.com | gfworldwide.com