

# GROUND FORCE

WORLDWIDE

WORLD'S FINEST MINE SUPPORT EQUIPMENT

# КАТАЛОГ ПРОДУКЦИИ



Решения для  
горнодобывающей  
отрасли



[GFWORLDWIDE.COM](http://GFWORLDWIDE.COM)



## НАША ГЛАВНАЯ ЦЕЛЬ

Компания Ground Force Worldwide устанавливает и выстраивает отношения, общаясь с клиентами, предлагая инновационные решения, выполняя взятые на себя обязательства и сохраняя преданность своим клиентам и глобальной сети дилеров. При этом мы способны развивать наш бренд, предоставлять возможности нашим сотрудникам и способствовать благосостоянию нашего сообщества благодаря нашей успешной деятельности.



Люк Ставрос (Luke Stavros)  
Президент

## О НАШЕЙ КОМПАНИИ

Уже более 30 лет мы поставляем долговечную, надежную и разнообразную продукцию и предоставляем обслуживание мирового уровня. При этом мы учитываем потребности клиентов и обладаем знаниями в области применения. Наше оборудование рассчитано на самое интенсивное использование и изготовлено из самых долговечных материалов. Наше горнодобывающее оборудование представляет собой вспомогательное оборудование и технику специального назначения, конструкция которого рассчитана на тяжелые условия эксплуатации.

Цель нашей компании состоит в предоставлении комплексного решения и в том, чтобы быть единым центром, поставляющим вспомогательное оборудование и машины специального назначения. Будь то доставка топлива, распределение воды, укладка кабеля, дорожно-ремонтные работы или специальные грузоперевозки, мы делаем все возможное, чтобы оправдать ваши ожидания и обеспечить лучшие результаты для вашей работы. **Наша цель — ваша 100%-ная удовлетворенность.**



**ЛЮДИ | ЦЕЛОСТНОСТЬ | СЛАЖЕННАЯ РАБОТА | ПОСТОЯННОЕ СОВЕРШЕНСТВОВАНИЕ**



## ПРОДУКЦИЯ

- 3 **ТОПЛИВО- И МАСЛОЗАПРАВЩИКИ – С ЖЕСТКОЙ РАМОЙ**
- 5 **ТОПЛИВО- И МАСЛОЗАПРАВЩИКИ – С ШАРНИРНО-СОЧЛЕНЕННОЙ РАМОЙ**
- 7 **ТОПЛИВОЗАПРАВЩИКИ**
- 9 **МАСЛОЗАПРАВЩИКИ**
- 11 **ТОПЛИВО-МАСЛЯНЫЕ МОДУЛИ**
- 13 **АВТОЦИСТЕРНЫ ДЛЯ ВОДЫ – С ЖЕСТКОЙ РАМОЙ**
- 15 **АВТОЦИСТЕРНЫ ДЛЯ ВОДЫ – С ШАРНИРНО-СОЧЛЕНЕННОЙ РАМОЙ**
- 17 **АВТОМОБИЛЬНЫЕ ВОДОЦИСТЕРНЫ**
- 19 **ГРУЗОВИКИ-РАЗБРАСЫВАТЕЛИ ПОРОДЫ**
- 21 **КУЗОВЫ-САМОСВАЛЫ**
- 23 **ГРУЗОВИКИ ДЛЯ ПЕРЕВОЗКИ КАБЕЛЬНЫХ КАТУШЕК И НАВЕСНОГО ОБОРУДОВАНИЯ**
- 25 **ЗАБОЕЧНЫЕ МАШИНЫ**
- 27 **НИЗКОПРОФИЛЬНЫЕ ТЯГАЧИ**
- 29 **СПЕЦИАЛЬНЫЕ ГРУЗОВЫЕ АВТОМОБИЛИ И ОБОРУДОВАНИЕ**





### ОСОБЕННОСТИ

- Поддача топлива 20–300 гал/мин (75–1135 л/мин).
- Полная фильтрация продукта
- Цистерны для продукта, полностью оснащенные волнорезами
- Системы дозирования продукта
- Уровнемеры цистерны для продукта

### ПРОСТОТА В ЭКСПЛУАТАЦИИ И БЕЗОПАСНОСТЬ

- Загрузка всех продуктов с уровня земли и в дистанционном режиме
- Микроконтроллер с функцией Bluetooth для облегчения поиска и устранения неисправностей и изменений конфигурации по технологии с использованием приложения
- Хранение новых и использованных фильтров
- Расположенные на уровне земли закрытые задний и/или боковой отсеки для катушек.
- Комплекты осветительного оборудования для шахтоучастка
- Нескользящие пешеходные мостики и поручни



Обогреваемые и закрытые для экстремальных условий эксплуатации





Самый длинный в мире топливо- и маслозаправщик – 240 тонн



### ДОСТУПНОСТЬ ИЗДЕЛИЙ И ОБОРУДОВАНИЕ ПО ДОПОЛНИТЕЛЬНОМУ ЗАКАЗУ

- Емкость для дизельного топлива от 4000 до 25 000 гал (от 15 141 до 94 635 л)
- Емкость для нового масла и охлаждающей жидкости от 2000 до 8200 гал (7571–31 040 л)
- Контейнеры для консистентной смазки от 800 до 3500 фунтов (363–1587 кг)
- Предлагаются обогреваемые цистерны для продукта
- Доступны катушки с пружинным, гидравлическим и электрическим приводом
- Закрытый и обогреваемый кузов для арктических условий эксплуатации
- Баки для отработанного масла и охлаждающей жидкости
- Воздушный компрессор с расширительным бачком
- Система промывки высокого давления
- Системы, приводимые в действие гидросистемой шасси или вспомогательной силовой установкой (ВСУ)
- Системы фильтрации контура очистки
- Система защиты при переворачивании



Доступно обслуживание в условиях эксплуатации и обучение компанией

**Ground Force**

### СИСТЕМА КОНТРОЛЯ УРОВНЯ ЖИДКОСТИ (ПО ДОПОЛНИТЕЛЬНОМУ ЗАКАЗУ)

- Размещенные в кабине средства контроля уровня жидкости во всех цистернах для продукта
- Монитор с цифровым управлением и ЖКД с подсветкой для работы при низкой освещенности
- Доступны функции сенсорного экрана и расширяемые элементы системы для альтернативных местоположений



»» ЗАКАЖИТЕ КОМПЛЕКТ ДЛЯ ПРОФИЛАКТИЧЕСКОГО ТЕХОБСЛУЖИВАНИЯ СЕГОДНЯ  
[PARTSALES@GFORLDWIDE.COM](mailto:PARTSALES@GFORLDWIDE.COM)

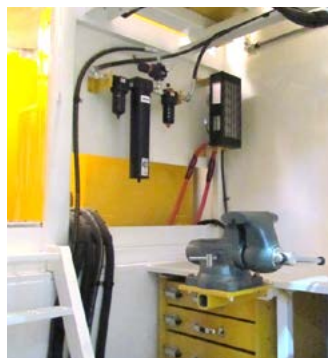


## ОСОБЕННОСТИ

- Подача топлива 20–300 гал/мин (75–1135 л/мин)
- Полная фильтрация продукта
- Цистерны для продукта, полностью оснащенные волнорезами
- Системы дозирования продукта
- Уровнемеры цистерны для продукта

## ПРОСТОТА В ЭКСПЛУАТАЦИИ И БЕЗОПАСНОСТЬ

- Загрузка всех продуктов с уровня земли и в дистанционном режиме
- Микроконтроллер с функцией Bluetooth для облегчения поиска и устранения неисправностей и изменений конфигурации по технологии с использованием приложения
- Хранение новых и использованных фильтров
- Расположенные на уровне земли закрытые задний и/или боковой отсеки для катушек
- Комплекты осветительного оборудования для шахтоучастка
- Нескользящие пешеходные мостики и поручни





## ДОСТУПНОСТЬ ИЗДЕЛИЙ И ОБОРУДОВАНИЕ ПО ДОПОЛНИТЕЛЬНОМУ ЗАКАЗУ

- Емкость для дизельного топлива от 2000 до 5000 гал (7570–18 927 л)
- Емкость для нового масла и охлаждающей жидкости от 500 до 1500 гал (1892–5678 л)
- Доступны бочка для консистентной смазки или съемный контейнер большого размера
- Предлагаются обогреваемые цистерны для продукта
- Доступны катушки с пружинным, гидравлическим и электрическим приводом
- Закрытый и обогреваемый кузов для арктических условий эксплуатации
- Баки для отработанного масла и охлаждающей жидкости
- Удлиненная рама шасси Ground Force (по дополнительному заказу)
- Воздушный компрессор с расширительным бачком
- Система промывки высокого давления
- Системы, приводимые в действие гидросистемой шасси или вспомогательной силовой установкой (ВСУ)
- Системы фильтрации контура очистки
- Система защиты при переворачивании

Доступно обслуживание в условиях эксплуатации и обучение компанией Ground Force

## СИСТЕМА КОНТРОЛЯ УРОВНЯ ЖИДКОСТИ (ПО ДОПОЛНИТЕЛЬНОМУ ЗАКАЗУ)

- Размещенные в кабине средства контроля уровня жидкости во всех цистернах для продукта
- Монитор с цифровым управлением и ЖКД с подсветкой для работы при низкой освещенности
- Доступны функции сенсорного экрана и расширяемые элементы системы для альтернативных местоположений



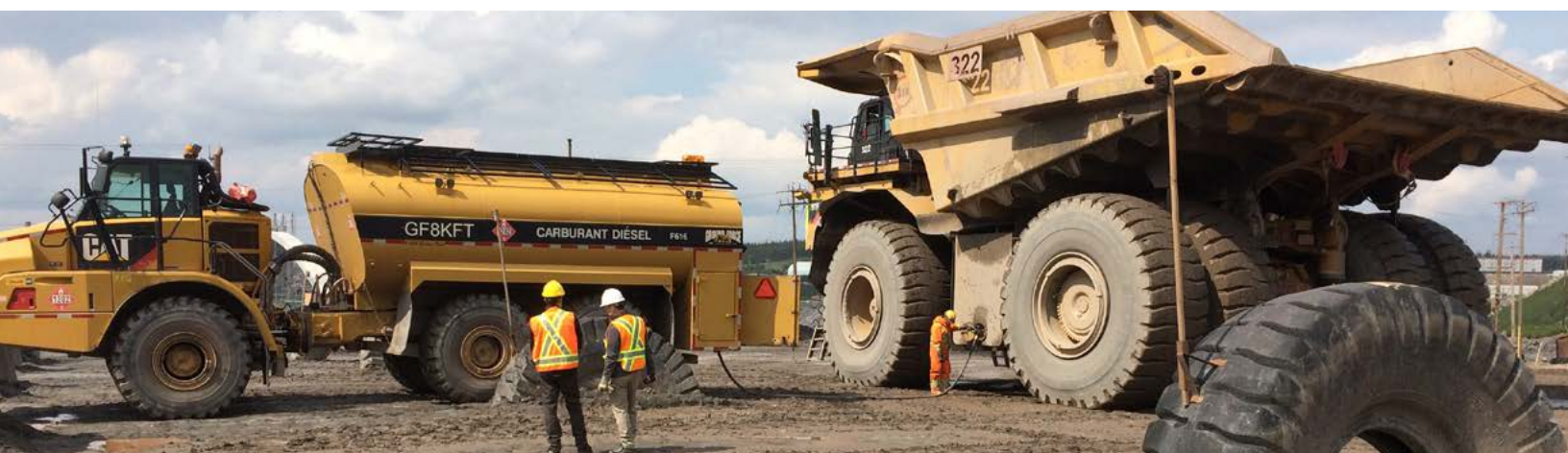


## ОСОБЕННОСТИ

- Подача топлива 20–300 гал/мин (75–1135 л/мин)
- Полная фильтрация продукта
- Цистерна для продукта, полностью оснащенная волнорезами
- Системы дозирования продукта
- Уровнемеры цистерны для продукта

## ПРОСТОТА В ЭКСПЛУАТАЦИИ И БЕЗОПАСНОСТЬ

- Заправка топливом с уровня земли и в дистанционном режиме
- Микроконтроллер с функцией Bluetooth для облегчения поиска и устранения неисправностей и изменений конфигурации по технологии с использованием приложения
- Хранение новых и использованных фильтров
- Расположенный на уровне земли закрытый задний отсек для катушек
- Комплекты осветительного оборудования для шахтоучастка
- Нескользящие пешеходные мостики и поручни







Обогреваемый топливозаправщик для экстремальных условий

**ДОСТУПНОСТЬ ИЗДЕЛИЙ И ОБОРУДОВАНИЕ ПО ДОПОЛНИТЕЛЬНОМУ ЗАКАЗУ**

- Емкость для дизельного топлива от 2000 до 52 000 гал (от 7570 до 196 841 л)
- Доступны катушки с пружинным, гидравлическим и электрическим приводом
- Закрытый и обогреваемый кузов для арктических условий эксплуатации
- Системы, приводимые в действие гидросистемой шасси или вспомогательной силовой установкой (ВСУ)
- Системы фильтрации контура очистки
- Система защиты при переворачивании

**Доступно обслуживание в условиях эксплуатации и обучение компаний Ground Force**

**СИСТЕМА КОНТРОЛЯ УРОВНЯ ЖИДКОСТИ (ПО ДОПОЛНИТЕЛЬНОМУ ЗАКАЗУ)**

- Размещенные в кабине средства контроля уровня жидкости во всех цистернах для продукта
- Монитор с цифровым управлением и ЖКД с подсветкой для работы при низкой освещенности

Доступны функции сенсорного экрана и расширяемые элементы системы для альтернативных местоположений



Автоцистерна для перевозки сжиженного природного газа



Обогреваемый маслозаправщик для экстремальных условий эксплуатации



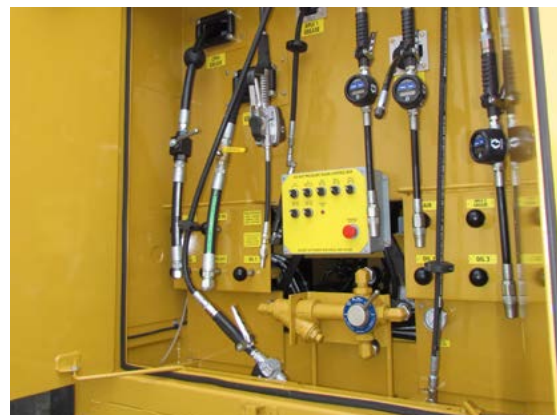
## ОСОБЕННОСТИ

Продукты включают в себя масло, отработавшее масло, охлаждающую жидкость, консистентную смазку, воздух и воду

- Полная фильтрация продукта
- Цистерны для продукта, полностью оснащенные волнорезами
- Системы дозирования продукта
- Уровнемеры цистерны для продукта

## ПРОСТОТА В ЭКСПЛУАТАЦИИ И БЕЗОПАСНОСТЬ

- Заправка топливом с уровня земли и в дистанционном режиме
- Микроконтроллер с функцией Bluetooth для облегчения поиска и устранения неисправностей и изменений конфигурации по технологии с использованием приложения
- Хранение новых и использованных фильтров
- Расположенный на уровне земли закрытый задний и/или боковой отсек для катушек
- Комплекты осветительного оборудования для шахтоучастка
- Нескользящие пешеходные мостики и поручни





### ДОСТУПНОСТЬ ИЗДЕЛИЙ И ОБОРУДОВАНИЕ ПО ДОПОЛНИТЕЛЬНОМУ ЗАКАЗУ

- Емкость для смазочных материалов от 200 до 30 000 гал (от 757 до 113 562 л)
- Доступны катушки с пружинным, гидравлическим и электрическим приводом
- Закрытый и обогреваемый кузов для арктических условий эксплуатации
- Системы, приводимые в действие гидросистемой шасси или вспомогательной силовой установкой (ВСУ)
- Системы фильтрации контура очистки
- Система защиты при переворачивании

Доступно обслуживание в условиях эксплуатации и обучение компаний Ground Force

### SISTEMA DE MONITOREO DE NIVELES DE FLUIDOS OPCIONAL

- Monitoreo de niveles de fluidos desde la cabina para todos los tanques de productos.
- Monitor de control digital con pantalla LCD retroiluminada para operaciones con poca luz.
- Disponibilidad de componentes para sistemas expandibles y funcionalidad táctil para localizaciones alternativas





### ОСОБЕННОСТИ

- Подача топлива 20–300 гал/мин (75–1135 л/мин)
- Полная фильтрация продукта
- Цистерны для продукта, полностью оснащенные волнорезами
- Системы дозирования продукта
- Уровнемеры цистерны для продукта
- Электропитание от системы рудничного электроснабжения или генераторной установки

### ФУРГОН ДЛЯ СМАЗОЧНЫХ МАТЕРИАЛОВ И ОБОРУДОВАНИЯ

- В комплект поставки входит ограждающая конструкция для машинного оборудования и цистерны для продукта
- Устанавливается непосредственно на усиленное шасси санного типа
- Стеллаж для одной или нескольких катушек в сборе
- Встроенные средства локализации пролива



### СИСТЕМЫ РЕЗЕРВУАРОВ ДЛЯ ХРАНЕНИЯ ТОПЛИВА

- Аттестованные резервуары с двойными стенками
- Устанавливаются непосредственно на усиленное шасси санного типа
- Дыхательные клапаны на основных и дополнительных резервуарах
- Визуальные указатели
- Система обнаружения утечек
- Высокоэффективная система фильтрации
- Лестница на верхнем поясе резервуара



### ПРОСТОТА В ЭКСПЛУАТАЦИИ И БЕЗОПАСНОСТЬ

- Конструкция на модульной раме для облегчения транспортировки или буксировки с помощью гусеничного трактора
- Загрузка всех продуктов с уровня земли и в дистанционном режиме
- Хранение новых и использованных фильтров
- Закрытые задний и/или боковой отсеки для катушек на уровне земли
- Комплекты осветительного оборудования для шахтоучастка
- Нескользящие пешеходные мостики и поручни





#### ДОСТУПНОСТЬ ИЗДЕЛИЙ И ОБОРУДОВАНИЕ ПО ДОПОЛНИТЕЛЬНОМУ ЗАКАЗУ

- Емкость для дизельного топлива от 5000 до 100 000 гал (18 927–378 541 л)
- Емкость для нового масла и охлаждающей жидкости от 2000 до 10 000 гал (7570–37 854 л)
- Один или несколько контейнеров для консистентной смазки 1100–3500 фунтов (499–1587 кг)
- Доступны комплектации для использования контейнеров заказчика с маслом, консистентной смазкой и жидкостью для очистки дизельных выхлопных паров
- Предлагаются обогреваемые цистерны для продукта
- Доступны комплектации с изоляцией и обогревом или для питания от сети переменного тока
- Доступны катушки с пружинным, гидравлическим и электрическим приводом
- Стеллаж для одной или нескольких катушек в сборе
- Перекачивающая насосная установка для наливных цистерн для продукта
- Баки для отработанного масла и охлаждающей жидкости
- Воздушный компрессор с расширительным бачком
- Офисное помещение, рабочая зона, туалеты с ОВКВ
- Система промывки высокого давления
- Системы фильтрации контура очистки
- Система защиты при переворачивании



#### Доступно обслуживание в условиях эксплуатации и обучение компанией Ground Force

#### СИСТЕМА КОНТРОЛЯ УРОВНЯ ЖИДКОСТИ (ПО ДОПОЛНИТЕЛЬНОМУ ЗАКАЗУ)

- Размещенные в кабине средства контроля уровня жидкости во всех цистернах для продукта
- Монитор с цифровым управлением и ЖКД с подсветкой для работы при низкой освещенности
- Доступны функции сенсорного экрана и расширяемые элементы системы для альтернативных местоположений



Модуль для жидкости для очистки выхлопных газов





### ТЕХНИЧЕСКИЕ ХАРАКТЕРИСТИКИ РЕЗЕРВУАРОВ

- Емкости от 9000 до 60 000 гал (34 069–227 125 л)
- Два радиуса, полуэллиптическая конструкция
- Созданы для тяжелых условий применения в горном деле
- Эндокоркас, спроектированный с конструктивными двутаврами для увеличения срока службы и устойчивости
- Сплошные перегородки: продольные и поперечные
- Индивидуально проектируемая система сглаживания пульсаций
- Спроектированы таким образом, чтобы центр тяжести располагался как можно ниже
- Окаймленный трап с защитной решеткой
- Лестница с защитными поручнями
- Нескользкий мостик наверху, позволяющий пристегивать защитный пояс
- Поддон со сливным отверстием для очистки
- Герметичные провода, защищенные от атмосферных воздействий
- Светодиодные задние габаритные огни, стоп-сигналы и указатели поворота

Доступно обслуживание в условиях эксплуатации и обучение компаний Ground Force



Система подачи огнетушащей пены для тушения пожара





## СИСТЕМА РЕГУЛИРОВАНИЯ ПОДАЧИ ВОДЫ GROUND FORCE (СРПВ)

Все технические характеристики представлены в нашем интерактивном каталоге WCS.

- Высокопроизводительный водяной насос, монтируемый снаружи
- Цифровой монитор для управления операциями из кабины
- Меню с (4) уставками дождевания
  - ✓ Уставки периодического дождевания для условий, когда грунт сухой или влажный
  - ✓ Быстрая замена отдельных распылительных головок
  - ✓ ЖКД с подсветкой для эксплуатации в условиях плохого освещения
- Добавление широкого ассортимента приспособлений
  - ✓ Задняя разбрызгивающая труба с (4) соплами, расположенными в шахматном порядке
  - ✓ Боковые разбрызгивающие сопла, катушки со шлангами, водометы и гравитационное дождевание
    - Для холодного климата доступен обогреваемый кожух
    - Пенная система пожаротушения, устанавливаемая по дополнительному заказу



## ВЗАИМОЗАМЕНЯЕМОСТЬ

Все автоцистерны для воды Ground Force оснащены расположенными в кабине органами управления, обеспечивающими точную подачу воды.

Программируемый дисплей максимально облегчает настройку для операторов. Эта инновационная технология обеспечивает легкую замену на кузов-разбрасыватель породы Ground Force, так как конструкция предусматривает автоматическую взаимозаменяемость с кузовом автоцистерны для воды.



Грузовик-опрыскиватель — ПАРТНЕРСТВО ТЕСК ELKVIEW



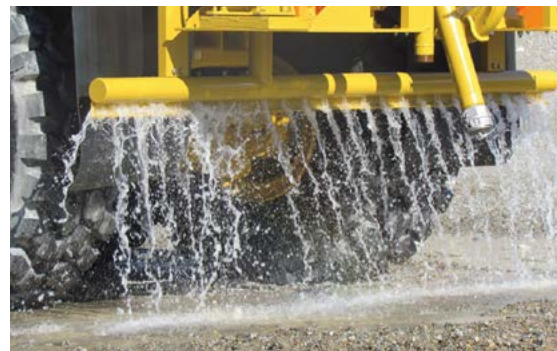
### ТЕХНИЧЕСКИЕ ХАРАКТЕРИСТИКИ РЕЗЕРВУАРОВ

- Емкости от 5000 до 9500 гал (18 927–35 961 л)
- Два радиуса, полуэллиптическая конструкция
- Созданы для тяжелых условий применения в строительстве и горном деле
- Эндокоркас, спроектированный с конструкционными двутаврами для увеличения срока службы и устойчивости
- Сплошные перегородки: продольные и поперечные
- Индивидуально проектируемая система сглаживания пульсаций
- Спроектированы таким образом, чтобы центр тяжести располагался как можно ниже
- Окаймленный трап с защитной решеткой
- Лестница с защитными поручнями
- Нескользкий мостик наверху, позволяющий пристегивать защитный пояс
- Поддон со сливным отверстием для очистки
- Герметичные провода, защищенные от атмосферных воздействий
- Светодиодные задние габаритные огни, стоп-сигналы и указатели поворота

Доступно обслуживание в условиях эксплуатации и обучение компанией Ground Force







## СИСТЕМА РЕГУЛИРОВАНИЯ ПОДАЧИ ВОДЫ GROUND FORCE (СРПВ)



Все технические характеристики представлены в нашем интерактивном каталоге WCS.

- Высокопроизводительный водяной насос, монтируемый снаружи
- Цифровой монитор для управления операциями из кабины
- Меню с (4) уставками дождевания
  - ✓ Уставки периодического дождевания для условий, когда грунт сухой или влажный
  - ✓ Быстрая замена отдельных распылительных головок
  - ✓ ЖКД с подсветкой для эксплуатации в условиях плохого освещения
- Добавление широкого ассортимента приспособлений
  - ✓ Задняя разбрызгивающая труба с (4) соплами, расположенными в шахматном порядке
  - ✓ Боковые разбрызгивающие сопла, катушки со шлангами, водометы и гравитационное дождевание
- Для холодного климата доступен обогреваемый кожух
- Пенная система пожаротушения, устанавливаемая по дополнительному заказу





### ТЕХНИЧЕСКИЕ ХАРАКТЕРИСТИКИ РЕЗЕРВУАРОВ

- Емкости от 5000 до 12 000 гал (18 927–45 425 л)
- Использует колесные тракторные скреперы CAT (или аналогичные)
- Созданы для тяжелых условий применения в строительстве и горном деле
- Эндокоркас, спроектированный с конструктивными двутаврами для увеличения срока службы и устойчивости
- Сплошные перегородки: продольные и поперечные
- Индивидуально проектируемая система сглаживания пульсаций
- Спроектированы таким образом, чтобы центр тяжести располагался как можно ниже
- Доступно в конструкции с несбрасываемым кузовом или в усиленной конструкции с обратным отвалом и тормозным рычагом с откидной штангой
- Окаймленный трап с защитной решеткой
- Лестница с защитными поручнями
- Нескользкий мостик наверху, позволяющий пристегивать защитный пояс
- Поддон со сливным отверстием для очистки
- Герметичные провода, защищенные от атмосферных воздействий
- Светодиодные задние габаритные огни, стоп-сигналы и указатели поворота

Доступно обслуживание в условиях эксплуатации и обучение компаний Ground Force

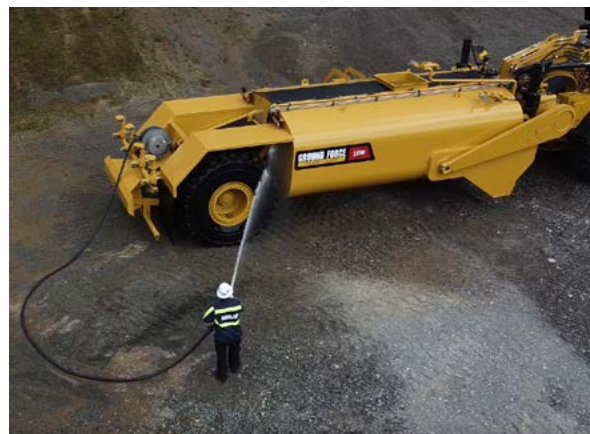




## СИСТЕМА РЕГУЛИРОВАНИЯ ПОДАЧИ ВОДЫ GROUND FORCE (СРПВ)

Все технические характеристики представлены в нашем интерактивном каталоге WCS.

- Высокопроизводительный водяной насос, монтируемый снаружи
- Цифровой монитор для управления операциями из кабины
- Меню с (4) уставками дождевания
  - ✓ Уставки периодического дождевания для условий, когда грунт сухой или влажный
  - ✓ Быстрая замена отдельных распылительных головок
  - ✓ ЖКД с подсветкой для эксплуатации в условиях плохого освещения
- Добавление широкого ассортимента приспособлений
  - ✓ Задняя разбрызгивающая труба с (4) соплами, расположенными в шахматном порядке
  - ✓ Боковые разбрызгивающие сопла, катушки со шлангами, водометы и гравитационное дождевание
- Для холодного климата доступен обогреваемый кожух
- Пенная система пожаротушения, устанавливаемая по дополнительному заказу



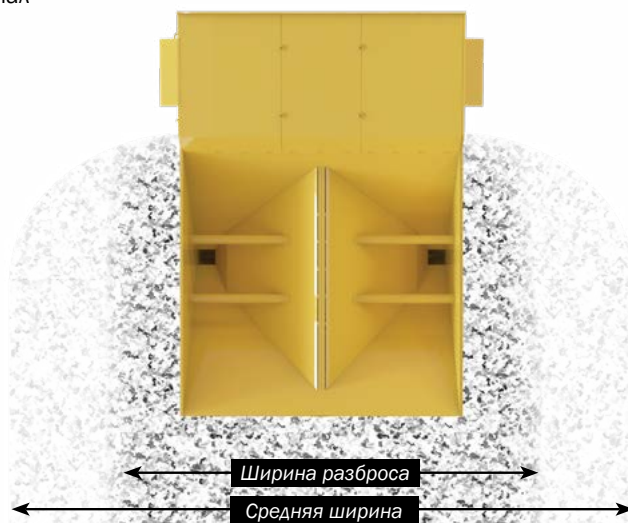


## ОСОБЕННОСТИ

- Инновационная конструкция кузова с индивидуальным уклоном для обеспечения плавного потока материала
- Усиленные вибраторы для экстремальных условий эксплуатации обеспечивают более эффективный поток материала
- Регулируемые затворы подачи с гидравлическим управлением и датчиками
- Навинчиваемый питающий бункер для оптимального доступа для обслуживания
- Лотки для выгрузки материала на стороне водителя и обочины
  - ✓ Вращающиеся разбрасывающие колеса с регулируемой частотой вращения (0–150 об/мин)
    - ✓ Ширина разбрасывания до 60 футов (18 метров)
    - ✓ Направляющие щитки для защиты нижней части кузова при разбрасывании
- Колосниковый грохот с гидравлическим управлением в различных комплектациях
- Гидравлические функции используют контур подъемника главного шасси
- Для установки загрузочной площадки используются бобышки задних пальцев главного шасси
  - Бобышки задних пальцев загрузочной площадки цельносварные и соосно расточены
  - В состав конструкции опорной рамы входят прокладочные/сменные пластины кузова

**Доступно обслуживание в условиях эксплуатации и обучение компанией Ground Force**

Диаметр **РЕКОМЕНДУЕМОГО МАТЕРИАЛА** не превышает 3 дюймов (75 мм); материал не содержит частиц диаметром менее 3/8 дюйма (10 мм). Двухдюймовый (50 мм), чистый, просеянный, все мелкие частицы удалены, обладает хорошей текучестью в кузовах разбрасывателей породы и забоечных машин.





Стойка для межсезонного хранения кузовов

### ПРОСТОТА В ЭКСПЛУАТАЦИИ И БЕЗОПАСНОСТЬ

- Для индикации положений затвора разгрузочного лотка установлен угломер
- Легкий в эксплуатации кабинный дисплей
- Поставляется в комплекте с задними пальцами с масленками Зерка
- Стальной навес кабины и установленные наверху боковые ограждения от просыпания грунта
- Съемный кузов для легкой замены на комплект водяной цистерны GFW
- Стойка для временного хранения по дополнительному заказу
- Светодиодные прожектора для освещения зон разгрузки
- Желтый проблесковый маячок
- Сигнал заднего хода



### ВЗАИМОЗАМЕНЯЕМОСТЬ

Все грузовики-разбрасыватели породы Ground Force оснащены расположенными в кабине органами управления, обеспечивающими точную подачу материала. Программируемый дисплей максимально облегчает настройку для операторов. Эта инновационная технология обеспечивает легкую замену на кузов автоцистерны для воды Ground Force, так как конструкция предусматривает автоматическую взаимозаменяемость с кузовом грузовика-разбрасывателя породы.





### СТАНДАРТНЫЕ ТЕХНИЧЕСКИЕ ХАРАКТЕРИСТИКИ

- Инновационная полуэллиптическая конструкция кузова для максимальной прочности и быстрой выгрузки материала
- Кузов СПЕЦИАЛЬНО СПРОЕКТИРОВАН и ИЗГОТОВЛЕН для максимальной полезной нагрузки
- Конструкция обеспечивает максимальную обзорность в процессе эксплуатации
- Кузов выполнен из материала, твердость которого составляет 450–500 по Бринеллю
- Опорная рама и кронштейны выполнены из материала прочностью 100 фунтов на кв. дюйм
- Усиленная и вогнутая передняя головка для увеличения прочности и защиты
- Максимально низкий центр тяжести
- Сокращение динамической нагрузки, воздействующей на оператора

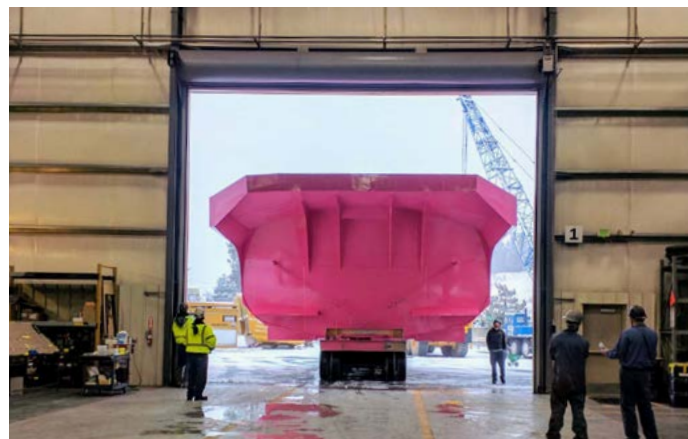
- Доступны обогреваемые кузова для эксплуатации в холодную погоду
- Доступны скобы для выталкивания камней





## ХАРАКТЕРИСТИКИ И ПРЕИМУЩЕСТВА

- Увеличенная полезная нагрузка: легкая конструкция позволяет взять больше груза
- Полное опустошение кузова: меньше износ шин, меньше удельный расход топлива, меньше износ шасси
- Уменьшенное просыпание камней: отсутствие необходимости чистить дороги и отвалы
- Быстрая выгрузка материала: более короткий цикл
- Сбалансированность груза (полуэллиптическая конструкция)
  - ✓ Конструкция упрощает работу оператора и обеспечивает большую эффективную площадь
  - ✓ Размещение груза в центре обеспечивает меньший износ шин и стоек подвески
- Несколько вариантов транспортировки: в комплекте или до 4 частей, с опорной рамой и бобышками задних пальцев, заранее установленными и соосно расточенными перед поставкой
- Несколько комплектов облицовки / вариантов комплектации
- Доступна полная оценка на месте эксплуатации
- Доступны сменные комплекты облицовки





## ХАРАКТЕРИСТИКИ, СООТВЕТСТВУЮЩИЕ ТРЕБОВАНИЯМ ЗАКАЗЧИКА

- Усиленная сварная стальная конструкция обеспечивает долговечность и прочность
- Гибкое крепление к кузову обеспечивает прогибание шасси, когда это необходимо
- Загрузочная стрела с гидравлическим управлением обеспечивает точное размещение кабеля в стороне от движущегося транспорта и его опускание на землю для упрощения подключения концевой кабельной муфты
- Укладыватель и направляющее устройство для плавного разматывания и сматывания кабеля
- Функциями можно управлять с помощью джойстика из кабины грузовика, со специальной станции оператора или с помощью беспроводного пульта ДУ
- Регулятор частоты вращения на радиально-поршневом гидромоторе и управляемый оператором тормоз для полного управления барабаном
- Барабаны увеличенного размера предусматривают сокращенные интервалы снятия
- Поворотный стол катушки поворачивается гидравлической системой на 180 градусов
- Ящики для хранения, расположенные на уровне земли
- Станции оператора в закрытом исполнении и с обогревом
- Автоматическая загрузка катушек (по дополнительному заказу)
- Система защиты при опрокидывании над кабиной (по дополнительному заказу)

**Доступно обслуживание в условиях эксплуатации и обучение компаний Ground Force**







Станция оператора в закрытом исполнении и с обогревом



### ПРОСТОТА В ЭКСПЛУАТАЦИИ И БЕЗОПАСНОСТЬ

- Система защитной блокировки предотвращает движение шасси более чем на 2-й передаче, если поворотный стол не заблокирован в убранном положении
- Доступ для технического обслуживания к катушке по периметру и конструкция опоры катушки обеспечивают безопасное и эффективное выполнение технического обслуживания с помощью пружинных предохранительных затворов
- Камеры заднего вида
- Нескользящие пешеходные мостики и поручни
- Комплект осветительного оборудования шахтоучастка

### НАВЕСНОЕ ОБОРУДОВАНИЕ ДЛЯ ПЕРЕВОЗКИ КАБЕЛЬНЫХ КАТУШЕК

- Крепления (штифты) для фиксации на колесном погрузчике или бульдозере
- Подбирает стандартные барабаны GFW (не входят в комплект поставки)
- Система привода оперативной погрузки (Lift and Go)
- Барабан в сборе (по дополнительному заказу). Диапазон длины кабеля: 892–1552 футов (271–473 м)

Усиленная укладочная стрела экскаваторного типа

- ✓ Усиленная система привода, обеспечивающая поворот на 270°
- ✓ Рабочая зона на уровне опорной поверхности 23 фута (7 м)
- ✓ Захват кабеля с непрерывным поворотом на 360°
- ✓ Гидравлический распределитель на 7 функций и 3 светодиодных индикатора
- ✓ Пропорциональные двухпроводные и беспроводные органы управления





### СТАНДАРТНЫЕ ХАРАКТЕРИСТИКИ

- Кузов выполнен из углеродистой стали и имеет толщину 3/16 дюйма. Он установлен на стальных пластинах порога длиной 1/4 дюйма, установленных на шасси грузовика с усиленными пружинными опорами
- Цепной конвейер с резиновой лентой и надбункерным и обратным путем с износными накладками из СВМПЭ
- (2) Система привода с соосным планетарным редуктором с моментными гидромоторами
- Оснащены натяжным устройством для поддержания надлежащего натяжения цепей
- Цепь в бункере — с передним и задним ходом
- Чувствительный к нагрузке поршневой насос с компенсацией расхода
- Оснащен гидравлическим баком с фильтрацией на возвратной линии
- Защищенные от неумелого обращения органы управления скоростью тяговой цепи, поперечного конвейера и вибратора, расположенные в кабине и на крыле
- Наклонная поверхность облицована СВМПЭ для улучшения потока материала и обеспечения износостойкости
- Кузов оснащен системой защиты кабины от падающих предметов
- Задняя площадка обслуживания с держателем погрузочной машины
- Рудничное освещение в точке разгрузки
- Видеокамера заднего вида

**Доступно обслуживание в условиях эксплуатации и обучение компанией Ground Force**





*Stem Master*

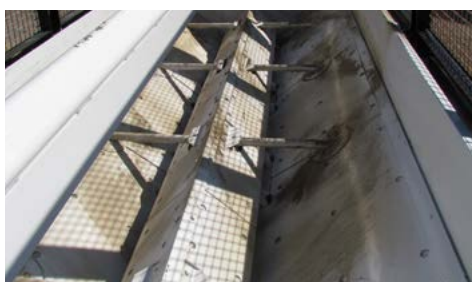
### Поперечный конвейер

- Гидравлический привод выдвигает поперечный конвейер на 30 дюймов на стороне водителя
- 12-дюймовый промышленный ленточный конвейер с многослойной резиновой лентой
- Соответствующие промышленным стандартам сменные неприводные ролики с уплотненными подшипниками
- Приводной ролик снабжен покрытием из вулканизированной резины, неприводной ролик не вулканизирован
- Защитное ограждение вокруг роликов и привода для обеспечения безопасности

### КОЛОСНИКОВЫЙ ГРОХОТ

- (2) Колосниковый грохот с гидравлическим приводом для отсеивания слишком крупных камней и замерзшего материала (подъем на 90 градусов)
- Оснащены (4) гидравлическими вибраторами, находящимися в стратегических местоположениях
- Органы управления вибратором регулируют скорость, при необходимости — по отдельности для каждого вибратора
- Клавишный переключатель без фиксации, для предотвращения продолжительной работы вибратора

Диаметр **РЕКОМЕНДУЕМОГО МАТЕРИАЛА** не превышает 3 дюймов (75 мм); материал не содержит частиц диаметром менее 3/8 дюйма (10 мм). Двухдюймовый (50 мм), чистый, просеянный, все мелкие частицы удалены, обладает хорошей текучестью в кузовах разбрасывателей породы и забоечных машин.





## ПРЕИМУЩЕСТВА И ХАРАКТЕРИСТИКИ

- Передняя загрузка для высокой скорости и безопасности
- Одноосная конструкция для эффективного буксирования и простого технического обслуживания
- Низкопрофильные лапы для уменьшения угла переката
- Мост встроен в конструкцию для уменьшения общей ширины
- Оптимизированный дорожный просвет для максимальной мобильности
- Широкая платформа с полной шириной на уровне земли для стабильности
- Инновационная система охлаждения с ходовым приводом предусматривает использование моста с тормозом, работающим в масляной ванне и не требует технического обслуживания отдельного двигателя
- Блок толкания с мостом с сухим барабанным тормозом (по дополнительному заказу)
- Дополнительные средства обеспечения безопасности, включая пешеходные мостики, поручни, системы дополнительного освещения, лестницы и т. д.
- Радиус поворота на 365 градусов
- Полностью автоматизированная система управления





## МНОГОФУНКЦИОНАЛЬНЫЙ ТЯГАЧ С ИЗОГНУТОЙ ОПОРОЙ: ПРОСТОТА, ЭКОНОМИЯ ВРЕМЕНИ, УНИВЕРСАЛЬНОСТЬ

Многофункциональная машина для вытягивания и буксировки, TowHaul Gooseneck, представляет собой тягач, который позволяет выполнять обе эти операции. Его универсальная конструкция максимально увеличивает эффективность ваших инвестиций, так как ваш парк машин никогда не простаивает. Выполняйте буксировку низкорамного трапа или вытягивание застрявшего грузовика нажатием кнопки.

### ПРЕИМУЩЕСТВА И ХАРАКТЕРИСТИКИ

- Многофункциональность
- Агрегируется с низкорамным трапом TowHaul, ковшовым транспортером и автоцистерной для воды
- Может эксплуатироваться в сочетании с карьерными автосамосвалами с жесткой рамой многих брендов и размеров
- Комплект для переоборудования для вытягивания застрявшего карьерного самосвала
- Захватывающий крюк с гидравлическим приводом обеспечивает простое и быстрое прицепление к низкорамному трапу
- Захватывающий крюк обеспечивает надлежащее выравнивание с низкорамным трапом
- Средство автоматического выравнивания
- Время прицепления менее 90 секунд
- Проверенная долговечность в тяжелых рудничных условиях эксплуатации

**Доступно обслуживание в условиях эксплуатации и обучение**



Официальный дистрибьютор Towhaul®





Транспортировочный грузовой автомобиль



Грузовик с опрокидывающимся кузовом



Манипулятор для шин



Грузовик для зимних ледяных дорог



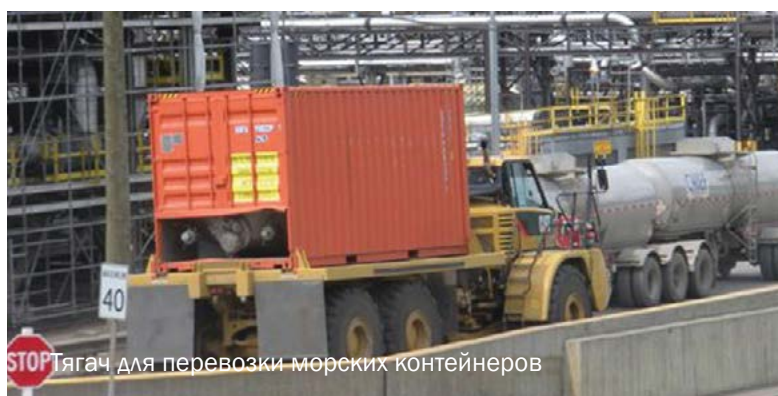
Модуль для смазочных материалов



Автоцистерна ANFO



Вставка в кузов для шлака



Тягач для перевозки морских контейнеров



Грузовой автомобиль с безбортовой платформой



Механизированный грузовой автомобиль



Грузовой автомобиль для мойки



Грузовой автомобиль для обслуживания шин



# GROUND FORCE WORLDWIDE

WORLD'S FINEST MINE SUPPORT EQUIPMENT



6001 E. Seltice Way | Post Falls, ID 83854 U.S.A. | +1.208.664.9291  
Fax 208.664.9475 | [solutions@gfworldwide.com](mailto:solutions@gfworldwide.com) | [gfworldwide.com](http://gfworldwide.com)