

# GROUND FORCE

WORLDWIDE

WORLD'S FINEST MINE SUPPORT EQUIPMENT

# CATALOGUE DES PRODUITS



Solutions pour  
l'industrie  
minière



[GFWORLDWIDE.COM](http://GFWORLDWIDE.COM)



## NOTRE MISSION

Chez Ground Force Worldwide nous établissons et construisons des relations en écoutant nos clients, en offrant des solutions innovantes, en respectant nos engagements et en faisant preuve de fidélité envers nos clients et un réseau mondial de concessionnaires. Ce faisant, nous sommes en mesure d'étendre notre marque, de continuer à offrir des opportunités à nos employés et d'être un précieux atout pour notre communauté à travers notre succès.



**Luke Stavros**  
President

## QUI NOUS SOMMES

Depuis plus de 30 ans, nous fournissons à l'industrie minière des produits robustes, fiables et diversifiés et un service de classe mondiale. Nous le faisons en écoutant les besoins de nos clients et en comprenant la mise en œuvre. Notre équipement est fabriqué avec les matériaux les plus durables disponibles et est conçu pour l'utilisation la plus rigoureuse. Notre équipement d'exploitation minière offre une assistance et des solutions personnalisées pour l'exploitation minière à ciel ouvert ainsi que pour la construction industrielle lourde

Nous cherchons à vous fournir une solution totale, un guichet unique pour tous vos besoins d'assistance et d'équipement personnalisé. Qu'il s'agisse de livraison de carburant, de distribution d'eau, de maintenance de câbles, d'entretien de routes ou de transport à façon, nous mettons tout en œuvre pour obtenir les meilleurs résultats de votre exploitation. **Satisfaction à 100%**.



**PERSONNE | INTÉGRITÉ | TRAVAIL D'ÉQUIPE | AMÉLIORATION CONTINUE**



## PRODUITS

- 3 CAMIONS DE CARBURANT ET DE LUBRIFIANT - CHÂSSIS RIGIDE
- 5 CAMIONS DE CARBURANT ET DE LUBRIFIANT - ARTICULÉS
- 7 CAMIONS DE CARBURANT
- 9 CAMIONS DE LUBRIFIANT
- 11 SKIDS DE CARBURANT ET DE LUBRIFIANT
- 13 CAMIONS À EAU - CHÂSSIS RIGIDEÂ
- 15 CAMIONS À EAU - ARTICULÉS
- 17 CITERNES À EAU SUR PORTEUR
- 19 CAMIONS ÉPANDEURS D'AGRÉGATS
- 21 TOMBREAUX
- 23 CAMIONS À ENROULEURS DE CÂBLES ET ACCESSOIRES
- 25 CAMIONS STEMMING
- 27 REMORQUES LOWBOY
- 29 CAMIONS ET ÉQUIPEMENT SPÉCIALISÉS





### SPÉCIFICATIONS SPÉCIALES

- Livraison de carburant 20-300 GPM (75-,135 LPM)
- Filtration complète du produit
- Réservoirs de produit entièrement cloisonnés
- Systèmes de mesure de produit
- Jauges de niveau de réservoir de produit

### FACILITÉ D'OPÉRATION & SÉCURITÉ

- Remplissage au niveau du sol/à distance pour tous les produits
- Microcontrôleur compatible avec Bluetooth pour un dépannage et de configuration faciles grâce à un logiciel
- Stockage pour filtres neufs et usagés
- Compartiments fermés pour dévidoir arrière et/ou latéraux
- Kit d'éclairage pour site minier
- Passerelles et mains courantes antidérapantes





Le Plus Grand Camion de Carburant &amp; de Lubrifiant du monde - 240 Ton



## PRODUITS DISPONIBLES & OPTIONS

- Capacité en diesel de 4,000 à 25,000 gal. (15,141 to 94,635 L)
- Capacité en huile neuve et en liquide de refroidissement de 2,000 to 8,200 gal. (7,571 - 31,040 L)
- Bacs à graisse de 800 to 3,500 lb. (363 - 1,306 kg)
- Réservoirs pour produits chauds disponibles
- Enrouleur à ressort, hydraulique et électrique disponible
- Cabine fermée et chauffée pour les manœuvres dans les zones froides
- Réservoirs d'huile et de liquide de refroidissement usagés
- Compresseur d'air avec réservoir
- Système de lavage haute pression
- Systèmes alimentés par châssis hydraulique ou par le groupe auxiliaire de puissance à diesel (APU)
- Systèmes de filtration par dérivation
- Système de protection en cas de retournement



## Service de terrain Ground Force & Formations Disponibles

## SYSTEME DE SURVEILLANCE DU NIVEAU DE FLUIDE OPTIONNEL

- Surveillance du niveau de fluide en cabine pour tous les réservoirs de produit
- Moniteur à commande numérique avec écran LCD rétroéclairé pour les manœuvres à faible luminosité
- Fonctionnalité d'écran tactile avec un système extensible disponible en fonction de l'emplacement



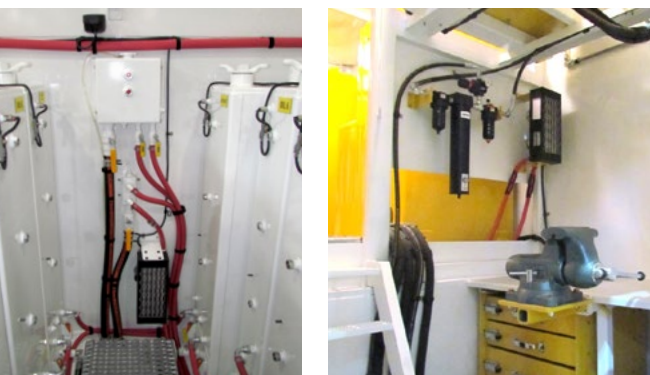


### CARATERISTIQUES SPÉCIALES

- Livraison de carburant 20-300 GPM (75-1,135 LPM)
- Filtration complète du produit
- Réservoirs de produit entièrement cloisonnés
- Systèmes de mesure du produit
- Jauges de niveau de réservoir du produit

### FACILITÉ D'OPÉRATION & SÉCURITÉ

- Remplissage au niveau du sol/à distance pour tous les produits
- Microcontrôleur compatible avec Bluetooth pour un dépannage et de configuration faciles grâce à un logiciel
- Stockage pour filtres neufs et usagés
- Compartiments fermés pour dévidoir arrière et/ou latéraux
- Kit d'éclairage pour site minier
- Passerelles et mains courantes antidérapante





## PRODUITS DISPONIBLES & OPTIONS

- Capacité en diesel de 2,000 to 5,000 gal. (7,570 - 18,927 L)
- Capacité en huile neuve et en liquide de refroidissement de 500 à 1,500 gal. (1,892 - 5,678 L)
- Bacs à graisse ou large conteneur de graisse amovible disponible
- Réservoirs pour produits chauds disponibles
- Enrouleur à ressort, hydraulique et électrique disponible
- Cabine fermée et chauffée pour les manœuvres dans les zones froides
- Réservoirs d'huile et de liquide de refroidissement usagés
- Option d'étirement du châssis ground force
- Compresseur d'air avec réservoir
- Système de lavage haute pression
- Systèmes alimentés par châssis hydraulique ou par le groupe auxiliaire de puissance à diesel (APU)
- Systèmes de filtration par dérivation
- Système de protection en cas de retournement

**Service de terrain Ground Force & Formations Disponibles**

## SYSTEME DE SURVEILLANCE DU NIVEAU DE FLUIDE OPTIONNEL

- Surveillance du niveau de fluide en cabine pour tous les réservoirs de produit
- Moniteur à commande numérique avec écran LCD rétroéclairé pour les manœuvres à faible luminosité
- Fonctionnalité d'écran tactile avec un système extensible disponible en fonction de l'emplacement.





### SPÉCIFICATIONS SPÉCIALES

- Livraison de carburant 20-300 GPM (75-1,135 LPM)
- Filtration complète du produit
- Réservoirs de produit entièrement cloisonnés
- Systèmes de mesure de produit
- Jauges de niveau du réservoir de produit

### FACILITÉ D'OPÉRATION & SÉCURITÉ

- Remplissage au niveau du sol/à distance pour tous les produits
- Microcontrôleur compatible avec Bluetooth pour un dépannage et une configuration faciles grâce à un logiciel
- Stockage pour filtres neufs et usagés
- Compartiments fermés pour dévidoir arrière et/ou latéraux
- Kit d'éclairage pour site minier
- Passerelles et mains courantes antidérapantes







Carburant Chaud Uniquement pour les Conditions Extrêmes

## PRODUITS DISPONIBLES & OPTIONS

- Capacité en diesel de 2,000 to 52,000 gal. (7,570 to 196,841 L)
- Enrouleur à ressort, hydraulique et électrique disponible
- Cabine fermée et chauffée pour les manœuvres dans les zones froides
- Systèmes alimentés par châssis hydraulique ou par le groupe auxiliaire de puissance à diesel (APU)
- Systèmes de filtration par dérivation
- Système de protection en cas de retournement

Service de Terrain Ground Force Field & Formations Disponibles

## SYSTEME DE SURVEILLANCE DU NIVEAU DE FLUIDE OPTIONNEL

- Surveillance du niveau de fluide en cabine pour tous les réservoirs de produit
- Moniteur à commande numérique avec écran LCD rétroéclairé pour les manœuvres à faible luminosité
- Fonctionnalité d'écran tactile avec un système extensibles disponibles en fonction de l'emplacement



Camion pour Gaz Naturel liquéfié



Lubrifiant Chaud Uniquement pour les Conditions Extrême

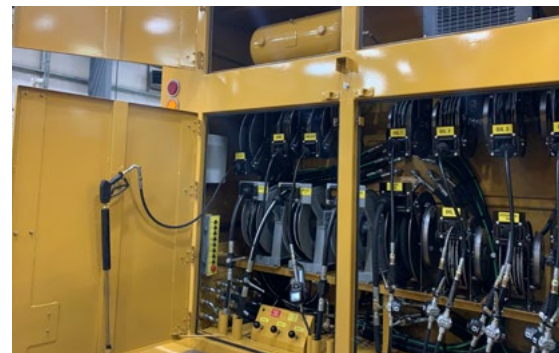
### SPÉCIFICATIONS SPÉCIALES

Produits comprenant huile, huile usagées, liquide de refroidissement, graisse, air & water

- Filtration complète du produit
- Réservoirs de produit entièrement cloisonnés
- Systèmes de mesure du produit
- Jauges de niveau de réservoir du produit

### FACILITÉ D'OPÉRATION & SÉCURITÉ

- Remplissage au niveau du sol/à distance pour carburant
- Microcontrôleur compatible avec Bluetooth pour un dépannage et une configuration faciles grâce à un logiciel
- Stockage pour filtres neufs et usagés
- Compartiments fermés pour dévidoir arrière et/ou latéraux
- Kit d'éclairage pour site minier
- Passerelles et mains courantes antidérapante





## PRODUITS DISPONIBLE & OPTIONS

- Capacité en lubrifiant de 200 à 30,000 gal. (757 to 113,562 L)
- Enrouleur à ressort, hydraulique et électrique disponible
- Cabine fermée et chauffée pour les manœuvres dans les zones froides
- Systèmes alimentés par châssis hydraulique ou par le groupe auxiliaire de puissance à diesel (APU)
- Systèmes de filtration par dérivation
- Système de protection en cas de retournement

**Service de Terrain Ground Force & Formations Disponibles**

## SYSTEME DE SURVEILLANCE DU NIVEAU DE FLUIDE OPTIONNEL

- Surveillance du niveau de fluide en cabine pour tous les réservoirs de produit
- Moniteur à commande numérique avec écran LCD rétroéclairé pour les manœuvres à faible luminosité
- Fonctionnalité d'écran tactile avec un système extensible disponible en fonction de l'emplacement





## SPÉCIFICATIONS SPÉCIALES

- Livraison en carburant de 20-300 GPM (75-1,135 LPM)
- Filtration complète du produit
- Réservoirs de produit entièrement cloisonnés
- Systèmes de mesure de produit
- Jauges de niveau de réservoir du produit
- Fonctionnement à l'aide d'une mine ou d'un groupe électrogène

## “NICHE POUR CHIEN” POUR EQUIPMENT/LUBRIFIANTS

- Comprenant machines et réservoir de produit
- Montée directement sur les cadres de skid ultra résistants
- Un ou plusieurs montages de touret
- Confinement de déversements intégré



## SYSTEMES DE RÉSERVOIRS DE CARBURANT

- Réservoirs certifiés à double paroi
- Montée directement sur les cadres de skid ultra résistants
- Événements sur les réservoirs primaire et secondaire
- Jauges de niveau
- Système de détection de fuites
- Système de filtration à haute efficacité
- Assemblage de passerelle au sommet du réservoir



## FACILITÉ D'OPÉRATION & SÉCURITÉ

- Construit sur skids pour un transport facile par remorque ou par traction à chenilles
- Remplissage au niveau du sol/ à distance pour carburant
- Stockage pour filtres neufs et usagés
- Compartiments fermés pour dévidoir arrière et/ou latéraux
- Kit d'éclairage pour site minier
- Passerelles et mains courantes antidérapantes





**PRODUITS DISPONIBLE & OPTIONS**

- Capacité en diesel de 5,000 - 100,000 gal. (18,927 - 378,541 L)
- Capacité en huile neuve et liquide de refroidissement de 2,000 - 10,000 gal. (7,570 - 37,854 L)
- Un ou plusieurs conteneurs de graisse 1,100 - 3,500 lb. (499 - 1,587 kg.)
- Configurations disponibles pour utiliser l'huile, graisse et les fluides d'échappement diesel
- Réservoirs de produits chauds disponibles
- Isolation et chauffage, configurations et/ou AC disponible
- Enrouleur à ressort, hydraulique et électrique disponible
- Un ou plusieurs montages de touret
- Système de pompage de transfert pour le chargement des réservoirs De produits
- Réservoirs d'huile et de liquide de refroidissement usagés
- Compresseur d'air avec réservoir
- Bureaux, espace de travail, Toilettes avec système CVC
- Système de lavage haute pression
- Systèmes de filtration par dérivation
- Système de protection en cas de retournement



**Service de Terrain Ground Force Field & Formations Disponibles**

**SYSTEME DE SURVEILLANCE DU NIVEAU DE FLUIDE OPTIONNEL**

- Surveillance du niveau de fluide en cabine pour tous les réservoirs de produit
- Moniteur à commande numérique avec écran LCD rétroéclairé pour les manœuvres à faible luminosité
- Fonctionnalité d'écran tactile avec un système extensible disponible en fonction de l'emplacement.



Skid pour les Fluides d'Échappement Diesel Fluid (FED)





### SPÉCIFICATIONS DU RÉSERVOIR

- Capacité de 9,000 à 60,000 gal. (34,069 - 227,125 L)
- Design semi-elliptique à double rayon
- Construit pour une application intensive dans les exploitations minières
- Endosquelette, conçue avec les poutres en I pour une durée de vie prolongée et pour la stabilité
- Entièrement cloisonnés ; longitudinal et transversal
- Système de contrôle « Tub-surge »
- Conçu pour obtenir un centre de gravité le plus faible possible
- Passage d'homme à bandes avec grille de sécurité
- Échelle avec rail de sécurité
- Passerelle supérieure antidérapante avec attache EPI
- Puisard avec tuyau pour le nettoyage
- Câblage étanche et imperméable
- Feux arrière, stop et clignotants à LED



Système de Mousse Anti-Incendie en cas d'Incendie



Service de Terrain Ground Force Field & Formations Disponibles



## SYSTÈME DE CONTRÔLE D'EAU GROUND FORCE (WCS)

Veuillez consulter notre Specalog WCS pour la gamme complète du cahier de charges

- Pompe à eau externe à haute performance
- Moniteur de contrôle numérique en cabine
- Menu programmable avec (4) réglages de pulvérisation prédéfini
  - ✓ Réglages de pulvérisation intermittents pour l'arrosage sur voie humide et sèche
  - ✓ Commande instantanée à une touche pour le changement individuel des arroseurs
  - ✓ Moniteur à commande numérique avec écran LCD rétroéclairé pour les manœuvres à faible luminosité
- Intégration d'un grand nombre d'options
  - ✓ Rampes de pulvérisation postérieure avec (4) vaporisateurs décalés
  - ✓ Vaporisateurs latéraux, enrouleurs de tuyau, canons à eau, & décharge de gravité
- Citerne pour composants chauds pour les manœuvres dans les zones froides
- Système de mousse anti-incendie optionnel



**GROUND FORCE**  
WATER CONTROL SYSTEM



## INTERCHANGEABILITÉ

Tous les camions à eau Ground Force sont équipés de commandes en cabine permettant une distribution précise de l'eau. Avec un moniteur programmable, les réglages deviennent simples. Cette technologie innovante permet de passer facilement à la benne de votre épandeur de pierres Ground Force, car le système est interchangeable avec la citerne d'eau en tant que fonction plug and play



Camion Brumisateur – UN PARTENARIAT AVEC TECK ELKVIEW

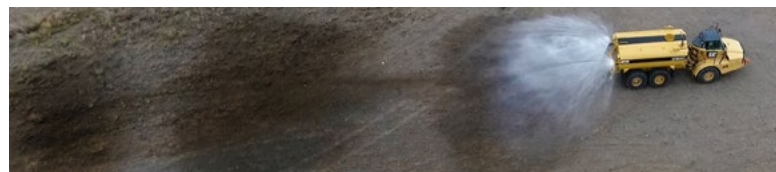


### SPÉCIFICATIONS DU RÉSERVOIR

- Capacité de 5,000 à 9,500 gal. (18,927 - 35,961 L)
- Design semi-elliptique à double rayon
- Construit pour une application intensive dans les exploitations minières
- Endosquelette, conçue avec les poutres en I pour une durée de vie prolongée et pour la stabilité
- Entièrement cloisonnés ; longitudinal et transversal
- Système de contrôle « Tub-surge »
- Conçu pour obtenir un centre de gravité le plus faible possible
- Passage d'homme à bandes avec grille de sécurité
- Échelle avec rail de sécurité
- Passerelle supérieure antidérapante avec attache EPI
- Puisard avec tuyau pour le nettoyage
- Câblage étanche et imperméable
- Feux arrière, stop et clignotants à LED



### Service de Terrain Ground Force & Formations Disponibles



Citernes d'eau chaude et isolée





## SYSTÈME DE CONTRÔLE D'EAU GROUND FORCE (WCS)

Veuillez consulter notre Specalog WCS pour la gamme complète du cahier de charges



- Pompe à eau externe à haute performance
- Moniteur de contrôle numérique en cabine
- Menu programmable avec (4) réglages de pulvérisation prédéfini
  - ✓ Réglages de pulvérisation intermittents pour l'arrosage sur voie humide et sèche
  - ✓ Commande instantanée à une touche pour le changement individuel des arroseurs
  - ✓ Moniteur à commande numérique avec écran LCD rétroéclairé pour les manœuvres à faible luminosité
- Intégration d'un grand nombre d'options
  - ✓ Rampes de pulvérisation postérieure avec (4) vaporisateurs décalés
  - ✓ Vaporisateurs latéraux, enrouleurs de tuyau, canons à eau, & décharge de gravité
- Citerne pour composants chauds pour les manœuvres dans les zones froides
- Système de mousse anti-incendie optionnel





### SPÉCIFICATIONS DU RÉSERVOIR

- Capacité de 5,000 à 12,000 gal. (18,927 - 45,425 L)
- Utilizes CAT Wheel Tractor-Scrapers (or similar)
- Built for heavy construction and mining application
- Endosquelette, conçue avec les poutres en I pour une durée de vie prolongée et pour la stabilité
- Entièrement cloisonnés ; longitudinal et transversal
- Système de contrôle « Tub-surge »
- Conçu pour obtenir un centre de gravité le plus faible possible
- Disponible en version à réservoir de carburant non largable, ou en version camion lourd, à versoir inversé, conçu avec bras de projection à économie de freinage
- Passage d'homme à bandes avec grille de sécurité
- Échelle avec rail de sécurité
- Passerelle supérieure antidérapante avec attache EPI
- Puisard avec tuyau pour le nettoyage
- Câblage étanche et imperméable
- Feux arrière, stop et clignotants à LED

**Service de Terrain Ground Force & Formations Disponibles**



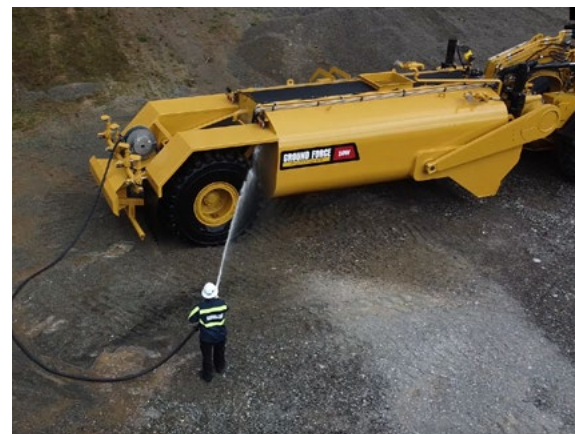


## SYSTÈME DE CONTRÔLE D'EAU GROUND FORCE (WCS)

Veuillez consulter notre Specalog WCS pour la gamme complète du cahier de charges



- Pompe à eau externe à haute performance
- Moniteur de contrôle numérique en cabine
- Menu programmable avec (4) réglages de pulvérisation prédéfini
  - ✓ Réglages de pulvérisation intermittents pour l'arrosage sur voie humide et sèche
  - ✓ Commande instantanée à une touche pour le changement individuel des arroseurs
  - ✓ Moniteur à commande numérique avec écran LCD rétroéclairé pour les manœuvres à faible luminosité
- Intégration d'un grand nombre d'options
  - ✓ Rampes de pulvérisation postérieure avec (4) vaporisateurs décalés
  - ✓ Vaporisateurs latéraux, enrouleurs de tuyau, canons à eau, & décharge de gravité
- Citerne pour composants chauds pour les manœuvres dans les zones froides
- Système de mousse anti-incendie optionnel



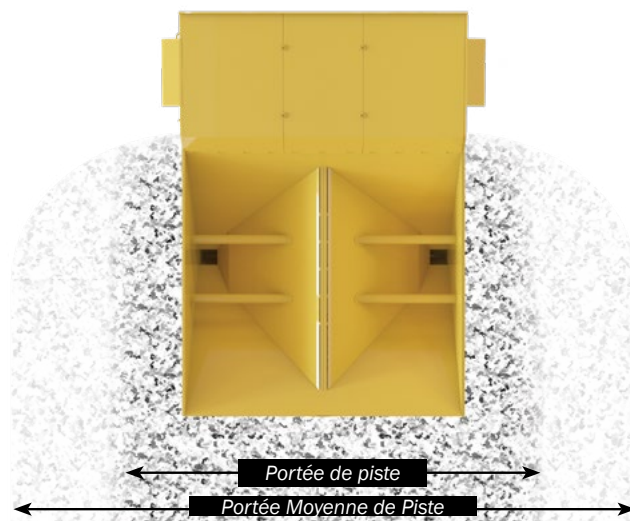


### SPÉCIFICATIONS SPÉCIALES

- Conception de pente innovante pour une descente du matériel
- Vibreurs ultra robustes pour assurer une descente efficace du matériel
- Portes d'alimentation à commandes hydraulique et réglables avec capteurs
- Trémie d'alimentation à boulon conçue pour un accès de service optimal
- Fonctionnalité de goulottes de décharge de matériel côté conducteur & côté trottoir
  - ✓ Roue de coulée rotatives à vitesse variable (0-150 tr/min)
  - ✓ Distance d'émission jusqu'à 60 piedsmètres
  - ✓ Protections de coulée directionnelles pour protéger le soubassement du châssis
- Écrans grizzly à commande hydraulique en plusieurs configurations
- Les fonctions hydrauliques utilisent le circuit de levage du châssis hôte
- L'installation du lit utilise les bossages de broche arrière du châssis hôte
- Bosses de goupille de lit arrière entièrement soudées et forées
- Les sous-cadres comprennent des coussinets de corps de style cale/remplaçables

### Service de Terrain Ground Force & Formations Disponibles

**MATÉRIEL RECOMMANDÉ** ne doit pas dépasser 3 pouces (75mm) de diamètre et exempt de fines de moins de 3/8 de pouces (10mm) en diamètre. Deux pouces (50mm) propre, tamisés, avec toutes les particules fines éliminées se déverse bien dans les bennes d'épandage et de Stemming de Ground Force





Position hors saison stockage de bennes

## FACILITÉ D'OPÉRATION & SÉCURITÉ

- Inclinomètre installé pour indiquer les positions de la porte de la goulotte de décharge
- Moniteur en cabine facile à utiliser
- Goupilles arrière fournies avec graisseurs
- Auvent de cabine en acier et protections latérales contre les déversements montés sur le dessus
- Benne amovible pour passer facilement au kit de réservoir d'eau GFW
- Support en option pour le stockage saisonnier
- Projecteurs LED pour éclairer les zones de décharge
- Lumières stroboscopiques ambrées
- Alarme de secours



## INTERCHANGEABILITÉ

Tous les camions à eau Ground Force sont équipés de commandes en cabine permettant une distribution précise de l'eau. Avec un moniteur programmable, les réglages deviennent simples. Cette technologie innovante permet de passer facilement à la benne de votre épandeur de pierres Ground Force, car le système est interchangeable avec la citerne d'eau en tant que fonction plug and play.





### SPÉCIFICATIONS STANDARDISÉES

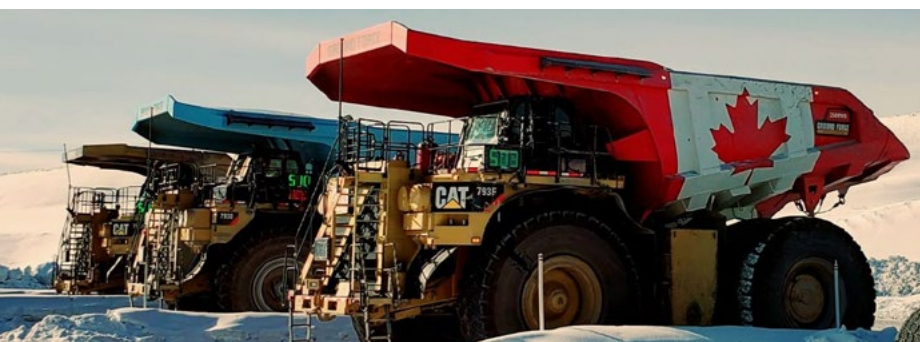
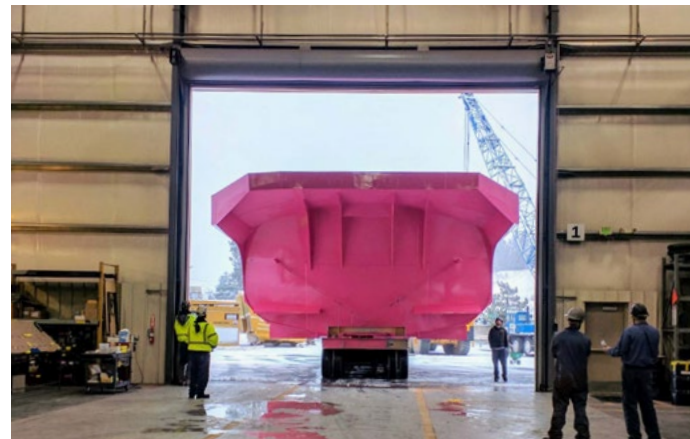
- Conception innovante de benne semi-elliptique pour une résistance maximale et une décharge rapide des matériaux
- Carrosserie CONÇUE & FABRIQUÉE pour une charge utile maximale
- Conçu pour minimiser les interférences visuelles pendant le fonctionnement
- Carrosserie construit en 450 - 500 bhn de matériaux
- Faux-châssis et traversins construits en matériau 100 ksi
- Tête avant renforcée et « en forme de cuvette » pour plus de solidité et de protection
- Conçu pour obtenir un centre de gravité le plus faible possible
- Impact de charge réduit sur le conducteur
- Citerne pour composants chauds pour les manœuvres dans les zones froides
- Supports d'éjecteur de roches disponibles

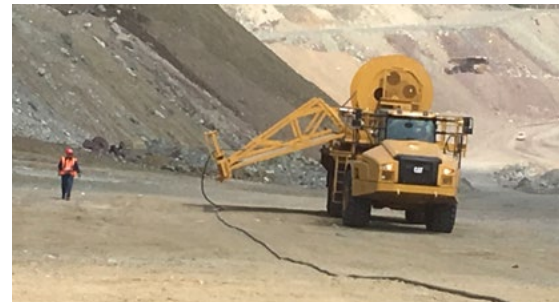




## CARACTÉRISTIQUES & AVANTAGES

- Charge utile augmentée - le design léger permet une charge utile plus importante
- Retour sur investissement - Moins d'usure des pneus diminution de la consommation de carburant, réduction de l'usure du châssis
- Réduit les déversements de roches - Moins de nettoyage sur les voies de circulation et pendant les décharges
- Décharge rapide des matériaux - Temps de cycle plus rapides
- Charge centrée (en raison de la conception semi-elliptique)
  - ✓ La conception conviviale pour conducteur avec une grande zone cible
  - ✓ Moins d'usure des pneus et des supports grâce à la charge centrée
- Plusieurs options d'expédition : entiers ou en 4 pièces maximum, avec faux-châssis et bossages d'axe arrière prémontés et forés avant livraison
- Plusieurs unités/configurations de doublure
- Évaluations complètes sur site disponibles
- Doublure de remplacement disponibles





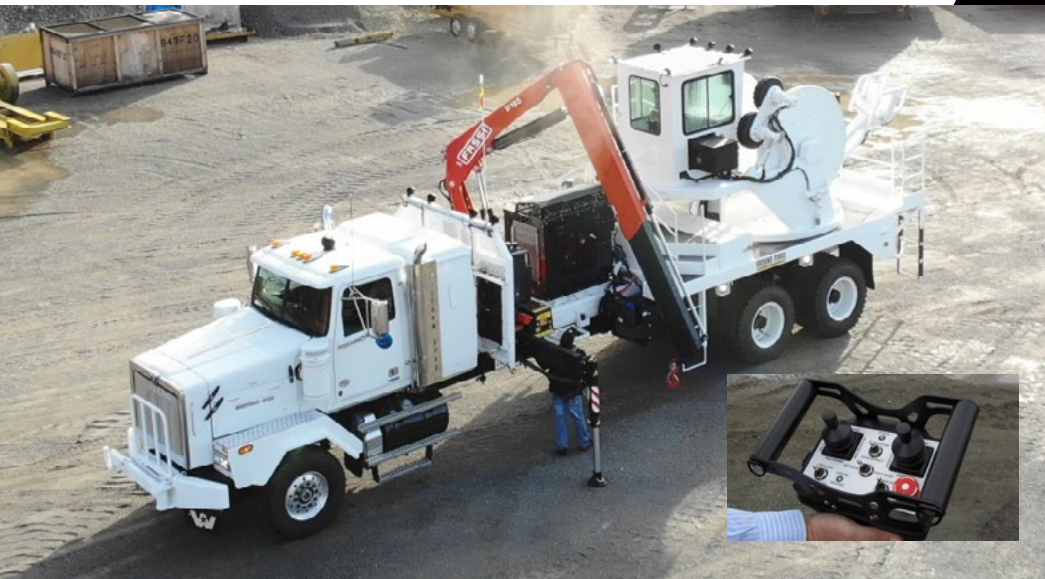
## SPÉCIFICATIONS PERSONNALISÉES

- La structure en acier soudé robuste assure la longévité et la durabilité
- Montage flexible sur votre carrosserie pour s'assurer que le châssis peut fléchir en cas de besoin
- Le bras de chargement hydraulique permet un placement précis des câbles loin de la circulation et s'abaisse au sol pour un chargement facile des têtes de pot
- Appareil à vent de niveau et système de guide-câble pour un dévidage et une récupération du câble en douceur
- Les fonctions sont contrôlées par une commande depuis la cabine du camion, poste de conduite dédié ou une télécommande sans fil
- Commande de vitesse variable sur le moteur à pistons radiaux du tambour et frein commandé par le conducteur pour un contrôle total du tambour
- Les tambours surdimensionnés permettent de réduire les intervalles de remplacement
- La table tournante du rabatteur tourne hydrauliquement à 180 degrés
- Boîtes de rangement au niveau du sol
- Cabines conduites fermées et chauffées
- Enrouleur à chargement automatique en option
- Structure R.O.P.S. en option au-dessus de la cabine

**Service de Terrain Ground Force & Formations Disponibles**







Cabine Fermée &amp; Chauffée



## FACILITÉ D'OPÉRATION & SÉCURITÉ

- Le système de verrouillage de sécurité empêche le mouvement du châssis au-delà de la 2e vitesse à moins que la plaque tournante ne soit verrouillée en position repliée
- L'accès du périmètre de service à la bobine et à la structure de support de bobine offre une sécurité et l'entretien efficace avec des barrières de sécurité à ressort
- Caméras de recul
- Passerelles et mains courantes antidérapantes
- Kit d'éclairage de site

## FIXATION DE L'ENROULEUR DE CÂBLE

- Se monte (goupilles) sur une chargeuse sur pneus ou un bulldozer
- Prend les tambours standard GFW (non inclus)
- Système de commande « Lift and Go »
- Unité de tambour en option : spectre de capacité : 892-1552 pi (271-473 m)
- Flèches robustes de type excavatrice
  - ✓ Système de rotation HD 270°
  - ✓ Portée de 23' (7 m) au niveau du sol
  - ✓ Grappin à câble avec rotation continue de 360°
  - ✓ Vanne de commande à 7 fonctions et 3 lumières LED
  - ✓ Commandes proportionnelles avec câblage double et sans fil





### SPÉCIFICATIONS STANDARDS

- Carrosserie construit en acier au carbone 3/16 po, monté sur des longs seuils en tôle d'acier de 1/4 po montés sur le châssis du camion avec des supports à ressort robustes
- Convoyeur à chaîne avec courroie en caoutchouc et bac à patins d'usure UHMW et voie de retour
- (2) Système de commande à engrenage planétaire en ligne avec moteurs hydrauliques
- Équipé d'un ensemble de tension pour maintenir une tension de chaîne appropriée
- La chaîne dans le bac est réversible
- Pompe à piston à compensation de pression et envoi de charge
- Équipé d'un réservoir hydraulique avec filtration de la ligne de retour
- Commandes de vitesse inviolables montées dans la cabine et sur les ailes pour la chaîne de commande, le convoyeur transversal et le vibreur
- Le lit en pente est doublé d'UHMW pour améliorer le flux de matériaux et assurer la résistance à l'usure
- La carrosserie est équipée de FOPS en acier pour protéger la cabine
- Plate-forme d'accès arrière avec porte en pelle
- Éclairage de site minier au niveau de la décharge
- Caméra de recul



Service de Terrain Ground Force Field & Formations Disponibles





*Stem Master*

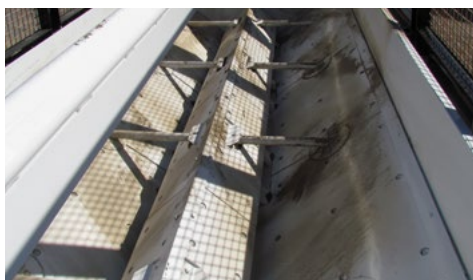
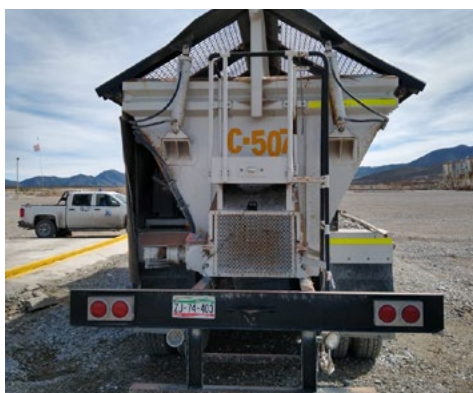
### CONVOYEUR CROISÉ

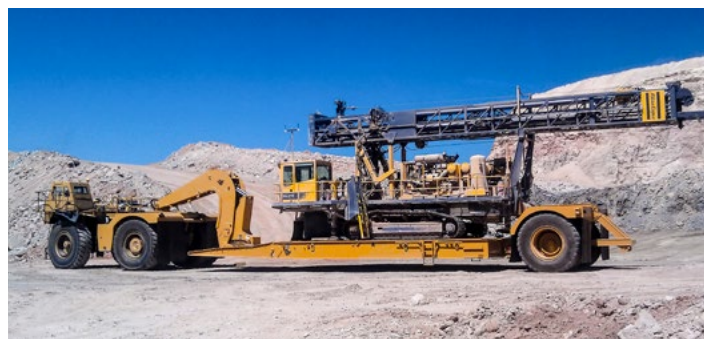
- Le convoyeur transversal s'étend hydrauliquement de 30 pouces du côté du conducteur
- Bande transporteuse multicouche en caoutchouc de 12 pouces à usage industriel
- Rouleaux de renvoi remplaçables et conformes aux normes de l'industrie, avec roulements scellés
- Le rouleau de commande est enduit de caoutchouc vulcanisé, le tendeur n'est pas vulcanisé
- Protection autour des rouleaux et de la commande pour la sécurité

### MONITEUR GRIZZLY

- (2) tamis grizzly à commande hydraulique pour filtrer les roches surdimensionnées et les matériaux gelés (ascenseur de 90 degrés)
- Équipé de (4) vibreurs hydrauliques à des endroits stratégiques

**MATÉRIEL RECOMMANDÉ** ne doit pas dépasser 3 pouces (75mm) de diamètre et exempt de fines de moins de 3/8 de pouces (10mm) en diamètre. Deux pouces (50mm) propre, tamisés, avec toutes les fines éliminées se déverse bien dans les bennes d'épandage et de Stemming de Ground Force.





## CARACTÉRISTIQUES & AVANTAGES

- Chargement frontal pour la rapidité et la sécurité
- Un seul essieu pour un transport efficace et un entretien facile
- Les rampes à profil bas minimisent les ruptures
- Essieu intégré à la conception pour minimiser la largeur totale
- Garde au sol optimisée pour une mobilité maximale
- Plate-forme large avec toute la largeur au sol pour la stabilité
- Le système de refroidissement innovant s'appuyant sur le sol permet l'utilisation d'un essieu de frein humide sans les exigences d'entretien d'un moteur séparé
- Bloc de poussée avec axe de tambour sec en option
- Fonctionnalités de sécurité supplémentaires en option, y compris les passerelles, les mains courantes, les systèmes d'éclairage augmentés, les échelles, etc.
- Rayon de rotation de 365 degrés
- Système de contrôle entièrement informatisé





## GOOSENECK MULTI-USAGE - SIMPLE, RAPIDE, POLYVALENT

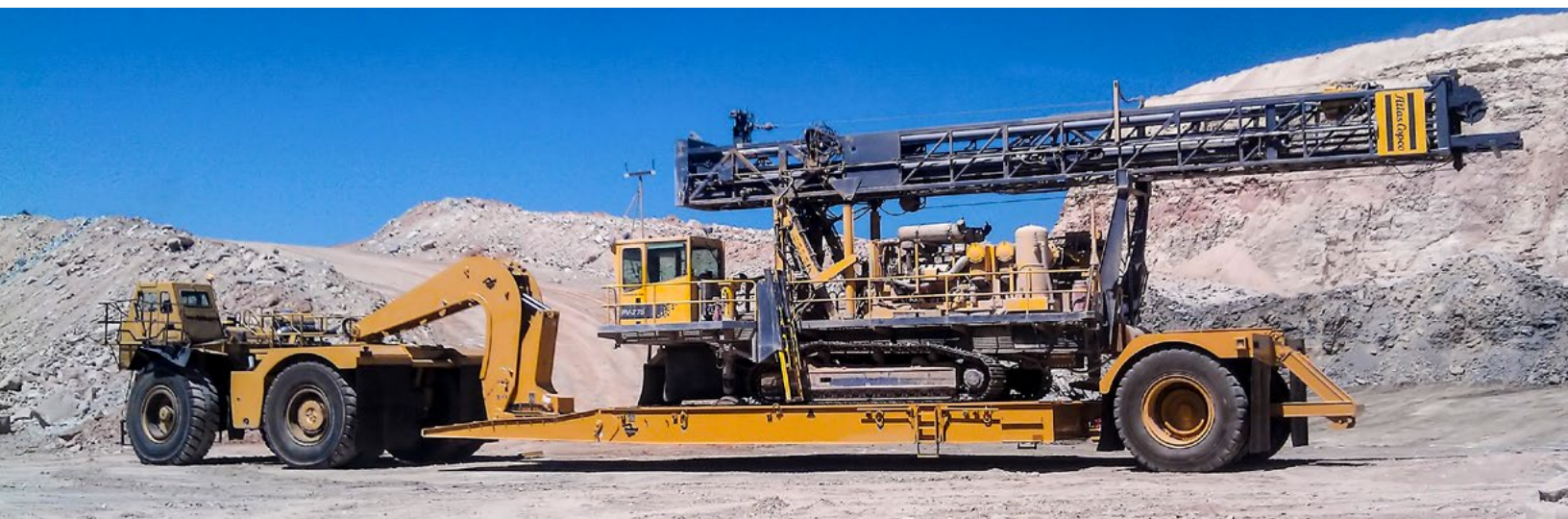
Machine de remorquage et de transport polyvalente, le TowHaul Gooseneck est la seule pièce d'équipement qui rend tout cela possible. Sa conception polyvalente maximise votre investissement afin que votre flotte ne reste jamais inactive. Passez de la traction d'un lowboy au remorquage d'un camion en panne en appuyant simplement sur un bouton.

## CARACTÉRISTIQUES & AVANTAGES

- Fonctionnalité polyvalente
- Se connecte avec TowHaul Lowboy, Bucket Transporter et Water Tank Carrier
- S'associe à de nombreuses marques et tailles de camions de transport à châssis rigide
- Ensemble de conversion de remorquage en option pour la récupération d'un camion de transport en panne
- Le crochet de préhension activé hydrauliquement permet une connexion simple et rapide au Lowboy
- Le crochet de préhension assure un alignement correct avec Lowboy
- Outil d'alignement automatique
- Temps de connexion inférieur à 90 secondes
- Durabilité prouvée dans des conditions minières difficiles



Distributeur Officiel de TowHaul





Camion de carbone



Camion à benne basculante de carbone



Manutentionnaire de pneus



Camion pour routes de glace



Module pour Lubrifiants



Camion ANFO



Insertion de corps en cendre



Camion de Sea Can



Camion à plateforme



Camion mécanique



Camion de lavage à pression



Camion de service de pneus



# GROUND FORCE WORLDWIDE

WORLD'S FINEST MINE SUPPORT EQUIPMENT



6001 E. Seltice Way | Post Falls, ID 83854 U.S.A. | +1.208.664.9291  
Fax 208.664.9475 | [solutions@gfworldwide.com](mailto:solutions@gfworldwide.com) | [gfworldwide.com](http://gfworldwide.com)